

Doğa Tarihi Müzesindeki Resmi Kim Bozdu?

Ünlü bir ressam, doğa tarihi müzesinde iskeletleri sergilenen soyu tükenmiş 5 hayvanın resmini yapmıştı. Resimler dün akşam, hayvanların iskeletlerinin sergilendiği alanın duvarlarına asılmış, sergi alanı ziyarete hazır hâle getirilmişti. Ancak bu sabah herkesten önce müzeye gelen müze müdürü gördüğüne inanmadı. Duvara astıkları *Triceratops* resmi tam anlamıyla mahvolmuştu!

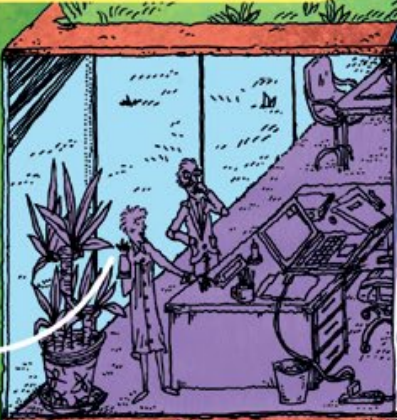
Peki *Triceratops*'un resmini kim bu hâle getirmiş olabilir?

32 ve 33. sayfalarda müze müdürünün ve müzede çalışan diğer görevlilerin bu olayla ilgili olabilecek sözleri yer alıyor. İlk olarak tüm bunları okuyun. Ardından resmi dikkatlice inceleyerek ipuçlarını bulmaya çalışın. Sonra da resmi kimin bu hâle getirdiğini!..

Müzenin dışını görmek için 31 ve 34. sayfaları noktalı çizgilerden geriye katlayın. İçini görmek içinse katlı yerlerden iki yana doğru açın.

Ben dün müzeden 18.00'de çıktım. Ayrılmadan önce sergi alanından geçerken resimler asılmaktaydı. Murat Bey ve Canan Hanım'ı merdiveni duvara dayamış, yünlü mamut resmini asmakla uğraşırken gördüm. O sırada diğer resimler henüz asılmamıştı. Sabah 08.00'de müzeye geldiğimde ilk iş sergi alanına gittim ve resmi bu hâlde buldum.

Müze müdürü Aynur Hanım



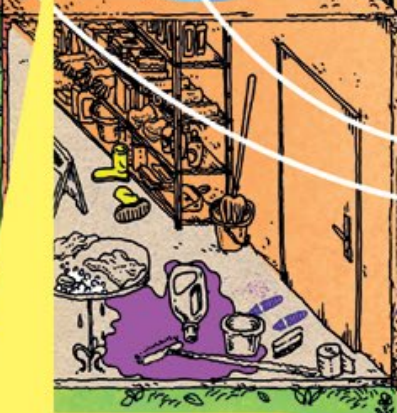
Temizlik görevlisi Murat Bey



Halkla ilişkiler uzmanı Arda Bey



Dün Aynur Hanım saat 17.00'de duvarların tozlarının alınarak resimlerin duvarlara asılması gerektiğini söyledi. Ben de malzemelerimi toplayıp sergi alanına gittim. Ben resim asılacak duvarların tozlarını aldım. Ardından Canan Hanım'la birlikte resimleri ilgili duvarlara astık. Biz asarken resim bu hâlde değildi.



Dün çok sayıda ziyaretçi müzemizi ziyaret etti. Ziyaretçi sayısı fazla olunca ilgili işlerin yapılması için geç saate kadar müzede çalışmam gerekti. Çıkmadan önce yeni resimlerin asıldığı sergi alanına bir bakmak istedim. Asılan resimlere baktığımda bazılarının eğri durduğunu fark ettim. Eğri resimleri düzelterek çıktım.



Ben dün banka işlerimi halletmek için müzeden erken çıktım. Çıkarken kapıda Selim Bey'le selamlaştık, nöbete başlamıştı. Dün sergi alanına hiç gitmedim, orada neler olduğuyla ilgili hiçbir fikrim yok. Ancak sabah 08.30'da müzedeki odama geldiğimde dünden kalan kahvemi masama dökülmüş buldum. Ayrıca masamda koli bandı parçaları da vardı.

Fosilbilimci Neriman Hanım



Müze Rehberi Canan Hanım

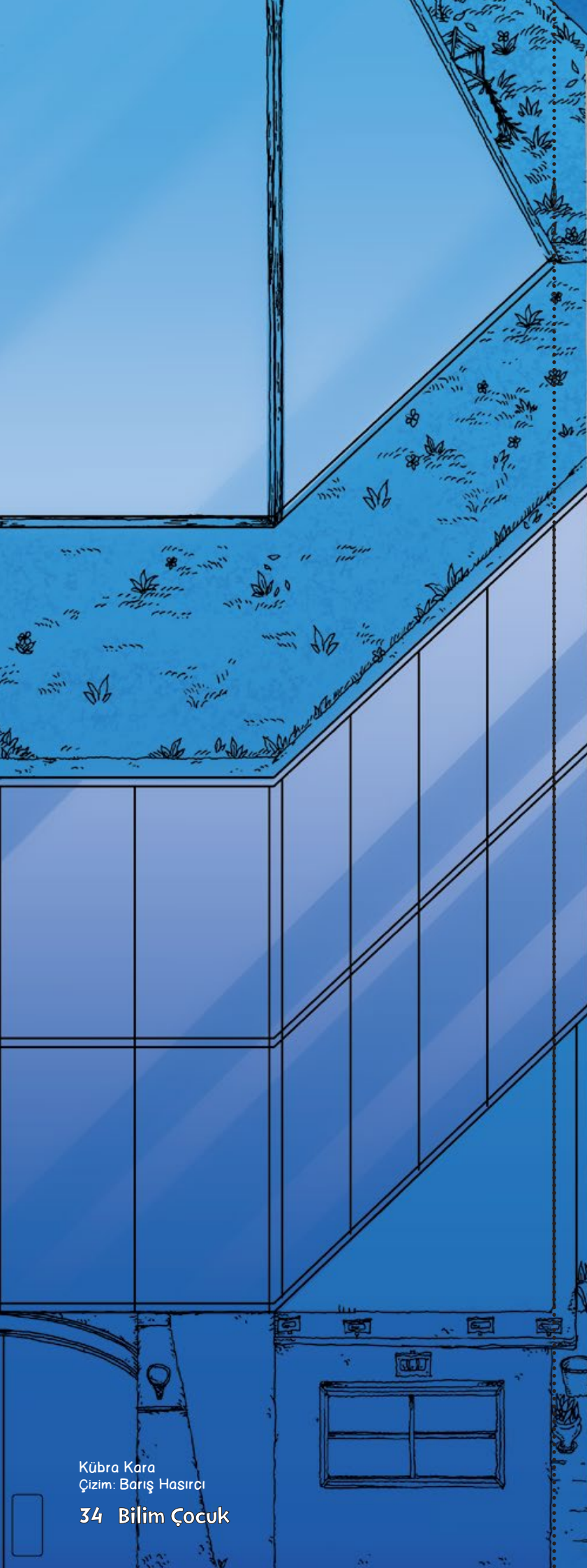


Görevlik görevlisi Selim Bey



Dün saat 18.00'e doğru Murat Bey'le resimleri asmaya başladık. Saat 19.00'da işimiz bitmişti. Ardından odama girip sergi alanının tanıtımı için hazırladığım posteri yapmaya devam ettim. Sanırım saat 22.00'ye kadar çalıştım.

Dün öğleden sonra 16.00'dan gece 00.00'a kadar nöbet sırası bendeydi. Tüm görevli personel müzeden ayrıldıktan sonra, saat 22.30 dolaylarında açık kalan ışıkları kapatmak üzere müze binasını kontrole çıktım. Açık olan ışıkları kapattım. Sergi alanının ışıkları kapalıydı ancak karanlıkta gördüğüm kadarıyla tüm resimler yerli yerinde duruyordu.



Kübra Kara
Çizim: Barış Hastrcı

34 Bilim Çocuk

Resimdeki ipuçları

- ◆ Müze girişinde bankonun üzerinde dinazorlarla ilgili birkaç kitap duruyor. Hatta kitaplardan birinin *Triceratopslar* ile ilgili olan bir sayfası açık.
- ◆ Müzenin girişinde çöp kutusunda temizlik malzemeleri ve kırık bir tahta merdiven var.
- ◆ Temizlik odasının çıkışında ayak izleri var.
- ◆ Arda Bey'in kot ceketinin koluna bir parça koli bantı yapışmış.
- ◆ Müzenin dışında bir yerde boyalar ve kullanıp atılmış bir gift eldiven var.

Yanıt

Triceratops resmini bu hâle getiren, halka illişkilier uzmanı Arda Bey. Kot ceketinin koluna bir parça koli bantı yapışmış. Temizlik odasının çıkışındaki ayak izleri onun ayakbabisininlikle uyuşuyor. Ayrıca çalıştığı bankonun üzerindeki kitaplara bakılırsa *Triceratopslar* hakkında araştıırma yapmış. Resimdeki tüm bu ipuçları resmi bu hâle onun getirdiğini gösteriyor. Belli ki eğri duran resmi düzeltmek isterken merdiven kırıldığı için düşmüş ve bu sırada resim de zarar görmüş. Neriman Hanım'ın odasında resmi eski hâline getirmek için uğraşmış. Bu sırada masanın üzerindeki kahveyi döküp, resmi daha kötü bozmuş. Belki kahve lekelerini giderir diye düşünerek temizlik odasından aldığı malzemelerle resmi silmiş. Ancak kahve lekelerini silerken çizimleri de silmiş. Sonra kendisi çizimi tamamlamaya çalıışmış. Çizim yaparken kullandığı boyaları ve eldivenleri de müzenin arka tarafında bir yere bırakmış.