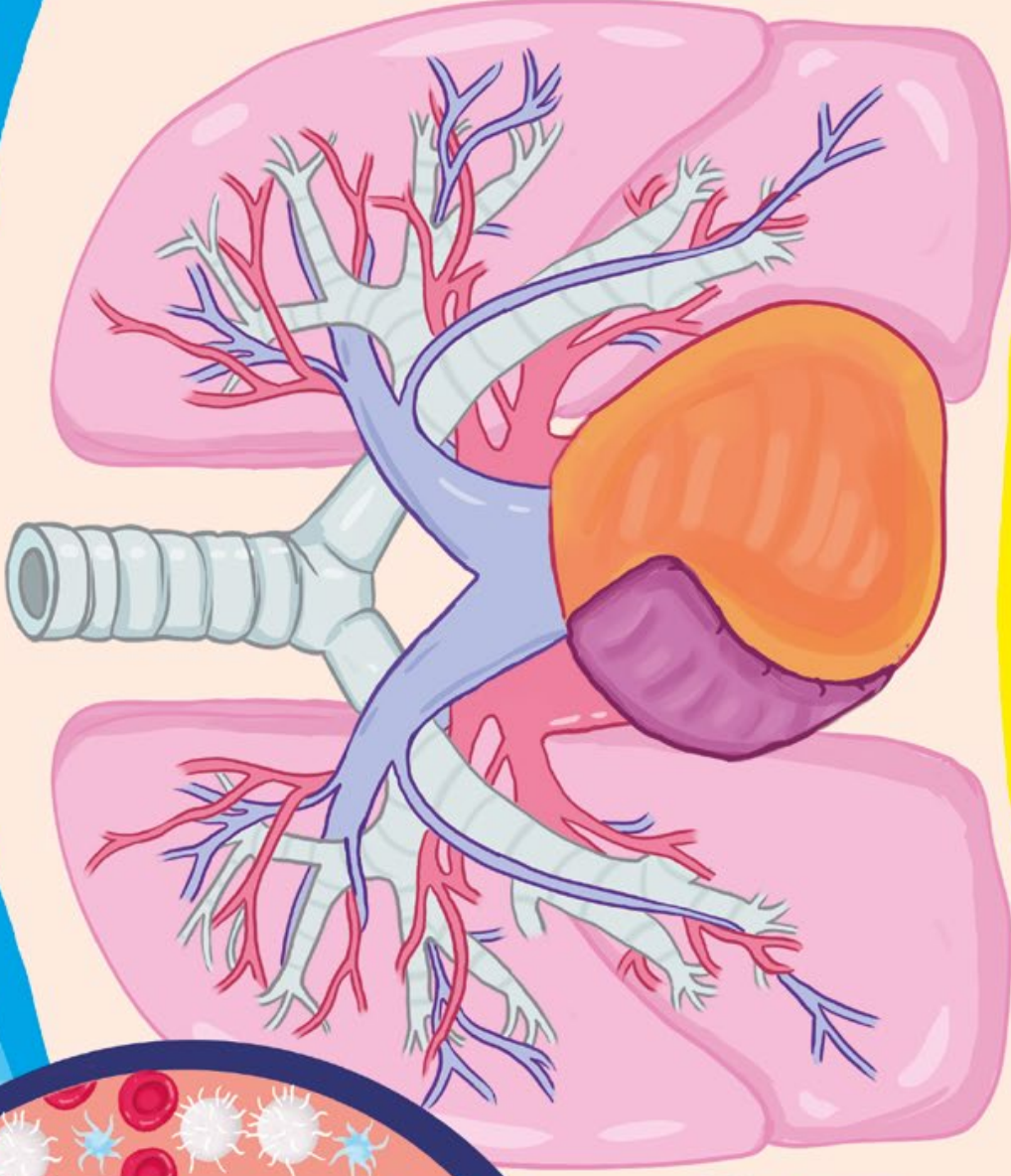


### Kan Damlasının İinde

Büyütekte kandaki alyuvarlar, akyuvarlar ve trombositler görülyor. Bunların arasında yukarıdaki hücre gruplarını bulabilir misiniz?



### Akciğerler Arasındaki 7 Fark

Sağ ve sol akciğerlerde gördüğünüz damarlar, bronşlar ve bronşyoller birkaç küçük fark dışında birbirinin tamamen simetriği olarak çizilmiş. Bu farkları bulabilir misiniz?