

# Satranç

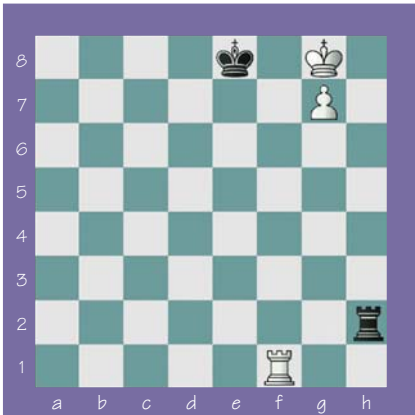
oynuyoruz



## Kale Oyunsonu

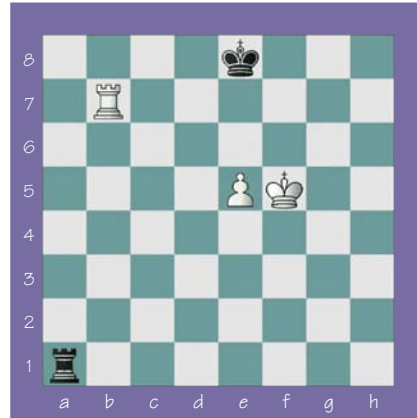
Turnuvalarda oynanan oyunlar> incelediğimizde, çoğunun kale oyunsonuna kaldı<en> goruruz. Turnuvalarda baf lar> olman> n yollar> ndan birisi de kale oyunsonlar> n> dikkatle incelemektir.

Kale oyunsonlar> n> incelemek, turnuvalarda baf lar> y> yakalaman> n kaç> n> lmaz yollar> ndan biri. Özellikle onemlileri olan Lucena ve Philidor konumlar> n> bilmeden turnuvalara kat> lman> z> onermeyiz. Yaln> zca bu iki konumu bilmekle, kat> ldı<em> m turnuvalarda birçok puan kazandı<em> m> itiraf edebilirim. Afla<ed> daki konum, <spanyol satranç> R. L. Lucena'nın gunumuzden 506 yıl önce (!) 1497 yılında yazdı<e> kitapta yer alıyor.



S> ra beyazdadır. Gerçekte bu konumda birden fazla kazanç var. Ancak Lucena'nın "kopru" tekniği en öğretici olan: 1.Ke1+ fid7 Siyah flah> bir s> ra yana atmakta yarar var. 2.Ke4!! iflte anahtar hamle, flimdi siyah yaln> zca bekleyebilir. 2...Kh1 3.fif7 Kf1+ 4.fig6 Kg1+ 5.fif6 Kf1+ 6.fig5 Kg1+ 7.Kg4! böylece kopru kuruldu ve beyaz piyonun vezire ç> kmas> engellenemiyor.

Satranç> n babas> say> lan Andre Dancian Philidor'un 1777 yılında unlu kitab> "L'analyse"de yazdı<e> afla<ed> daki konum onun adıyla anılır.

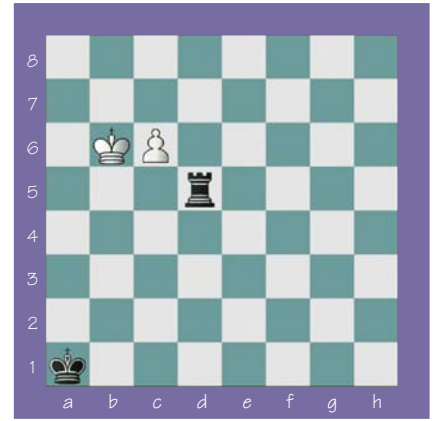


S> ra siyahtadır. Siyah, berabereyi sa<elamak için çok dikkatli oynamak zorundadır. Orne<in, çekici gorunen 1...Kf1+?? oyunu kaybeder: 2.fie6! Kd1 3.Kb8+ Kd8 4.Kxd8+ fixd8 5.fif7 hamlesinden sonra beyaz e6 piyonu zorluksuz vezire ç> kıyor.

Do<eru savunma: 1...Ka6!! hamlesidir. (1...Kh1 hamlesi de berabereyi sa<elar, ancak savunmas> daha kar> fl> k oldu<undan burada yer vermeyece<iz.) Beyaz flah> n ilerlemesi engellendi<inden piyonu ilerletmelidir. 2.e6 Ka1!

Bu hamleyle siyah kale birinci yataydan flah çekmeye baf lar. Beyaz için can s> k> c> olan flahlar berabereyi sa<elar.

Bir de ilginç kale oyunsonu oykumuz var. Afla<ed> daki kurgu, G. Barbier'e ait olmas> na karfl> n Saavedra konumu olarak bilinir.



Konum "Beyaz oynar, berabere yapar" flekinde bir <skoç yerel gazetesinde yay> mlanm> ft> : 1.c7 Kd6+ 2.fib5 (2.fic5?? Kd1! 3.c8=V Kc1+ siyah kazanır.) Kd5+ 3.fic4 Kd4+ 4.fib3 Kd3+ 5.fic2 siyah> n flahlar> bitmifl ve piyonun vezir olmas> kaç> n> lmaz gibi görünuyor. Ancak çok ince bir savunma var: 5...Kd4! 6.c8=V Kc4+! 7.Vxc4pat. Ancak F. Saavedra ad> nda bir okuyucu gazeteye beyaz> n kazandı<en> kan> tlayan bir mektup yazar: Beyaz alt> nc> hamlede vezir de<il, kale ç> kmaktadır! 6.c8=K!! Bir hamle sonra 7.Ka8mat tehdidi var. Onlemenin tek yolu 6...Ka4 ancak bu kez 7.fib3 ile hem a4 karesindeki siyah kale hem de 8.Kc1mat tehdidi onlenemez. Saavedra konumu satranç tahtas> nda ne kadar çok olanak oldu<unun en unlu kan> t> dır.

Abdullah Sözen