

Bir Gemide Yapılacak Ne Çok İş Var



Bir gemide işlerin düzenli olarak yürütülmesi ve yolculukların güvenli bir şekilde gerçekleştirilmesi gerekir. Bundan, başta kaptan olmak üzere gemideki tüm görevliler sorumludur. Gemideki görevlilerin her biri farklı işler yapar. İşte gemide yapılan işlerden bazıları...

Gemiye kaptan yönetir. Gemideki tüm görevliler onun komutası altındadır. Kaptan, geminin gideceği limana güvenli bir şekilde götürülmesinden sorumludur. Geminin yönetiminde kaptana yardım eden ikinci kaptan, üçüncü kaptan gibi görevliler de vardır. Onlar da pek çok önemli görevi yerine getirir. Gemi için gerekli yakıtı almak, yüklerin yüklenmesi ya da boşaltılmasını planlamak gibi. Bu görevliler kaptana geminin durumu hakkında sürekli bilgi verirler.



Visual Photos



Visual Photos

Köprü geminin yönetildiği yerdir. Genellikle geminin ön tarafında bulunur ve pencerelerle çevrilidir. Burada bilgisayarlar, kumanda panelleri, çeşitli göstergeler, ekranlar, güvenlik sistemleri ve daha pek çok aygıt vardır.



Visual Photos

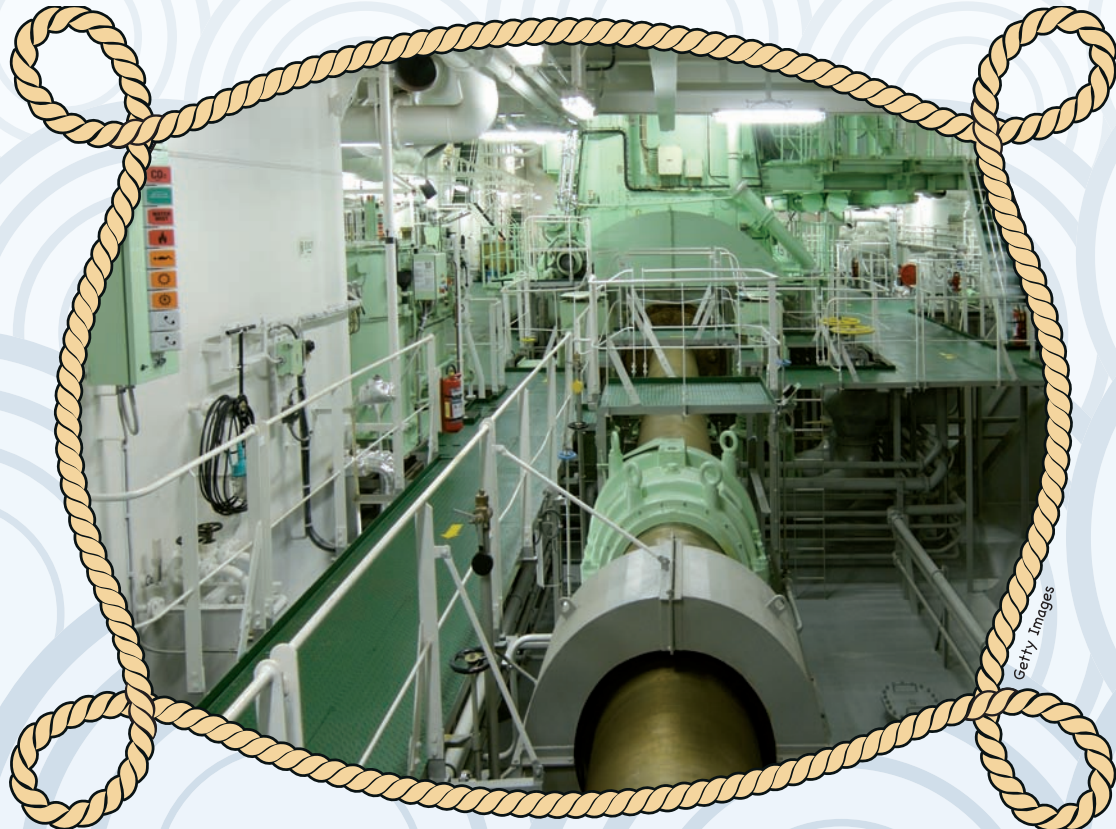
Gemilerin dümeni genellikle köprüde, bazen de güvertede bulunur.





Geminin güverte bölümünde yapılacak pek çok iş vardır. Örneğin, güvertenin her gün temizlenmesi gerekir. Ayrıca güvertede bulunan halatların ya da zincirlerin sık sık bakımdan geçirilmesi ve onarılması da önemlidir. Bu tip işleri güvertede görevli tayfalar yapar.

Makine dairesinde geminin çalışmasını sağlayan pek çok makine bulunur. Bu makinelerden çarkçıbaşı yani başmakinist sorumludur. Geminin güvenli bir şekilde yol alabilmesi için bu makinelerin düzenli olarak kontrol edilmesi gerekir. Gerekli bakım ve onarımı da bu bölümde çalışan tayfalar yapar.



Seyir halindeyken diğer gemilerle ya da kıyıdaki görevlilerle haberleşmek gerekebilir. Bunun için işaret bayrakları, telsiz telgraf, uydu telefonları kullanılabilir. Ancak en yaygın olarak telsizle haberleşilir. Bu işi telsiz operatörleri yapar.



Gemilerin konumunu belirlemek ya da gidilecek yönü saptamak amacıyla pusula, harita ve uydu bağlantılı navigasyon sistemleri kullanılır. Gemideki navigasyon görevlileri, geminin izleyeceği rotayı harita üzerinde de belirleyebilir.



Gerry Images



Gerry Images

Gemilerde bulunan radarlar belirli bir uzaklığa kadar ulaşabilen sinyaller gönderir. Bu sinyaller bir nesneye çarptıklarında geri yansır. Bu da radar ekranında görülür. Çevrede başka gemiler olup olmadığı, bu gemilerin uzaklıkları ve hızları radar sayesinde saptanabilir. Ayrıca radarlar denizdeki büyük kayalıkların fark edilmesini de sağlar. Bu nedenle gemilerdeki görevliler radar göstergelerini sürekli kontrol ederler.



Bilge Nur Karagöz