

Bilim
Çocuk

Amatör Kuşbilimcinin Elkitabı





Hazırlayan: Tuğba Can
Çizimler: Robin Reckitt
Grafik Tasarım: Ayşegül Doğan Bircan

Bu elkitabının sahibi

.....

Bu elkitabının hazırlanmasına katkılarından dolayı Eray Çağlayan'a ve Doğa Derneği'ne teşekkür ederiz.

Herkes Kuşları Gözlemleyebilir!

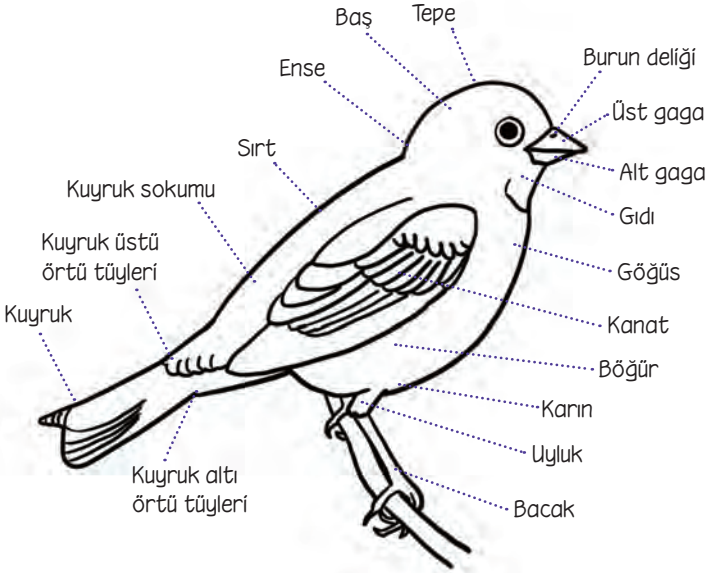
Kuşları gözlemlemek çok güzel bir uğraş. O kadar çeşitli ve renkliler ki. Puhu, flamingo, alaca ağaçkakan, kara akbaba, saksağan... Kuşları her yerde görmek mümkün. Ormanlardan dağlara, göllerden denizlere, bozkırlardan makiliklere pek çok yaşam alanında, hatta köylerden kentlere birçok yerleşim yerinde yaşıyorlar. Üstelik kuşları gözlemlemek için neredeyse hiçbir malzeme gerekmiyor. Dikkatle dinlemek ve bakmak yeterli. Elbette biraz da sabırlı olmak! Çünkü birçok kuş, küçük olduğundan çok iyi saklanabiliyor. Bazıları da onlara yaklaşmanızı istemiyor, "pır" diye uçup gidiyor. Bu nedenle kuş gözlemciliğinde kendinizi geliştirdikçe bir dürbüne de gereksiniminiz olabilir.



Peki gördüğümüz bir kuşu nasıl tanıyacağız? Serçeyi, güvercini, kumruyu ya da saksagani çoğumuz tanırız. Çünkü bu kuşlar insanlarla iç içe yaşıyor. Ancak arıkuşu, dikkuşuk, sumru, puhu gibi çoğumuzun tanımadığı kuşlar da var. Bu kuşları tanımak için rehber kitaplardan yararlanabiliriz. Bu elkitabı da bunlardan biri. Elkitabımızda ülkemizin değişik yerlerinde gözlemleyebileceğimiz, farklı kuş gruplarından yetmiş kuş türü tanıtılıyor.



Bir Kuşun Bölümleri



Peki karşınıza tanımadığınız bir kuş çıktığında ne yapacaksınız? Bu kuşun belirli özelliklerini bir deftere not edin. İlk olarak büyüklüğüne ve renklerine bakın. (Bir kuşun boyu gaga ucundan kuyruk ucuna kadar olan uzunluktur.) Vücudunun baş, gaga, boyun, kanatlar, kuyruk, bacaklar gibi çeşitli bölümlerinin boyutlarına, renklerine, şekillerine de dikkat edin. Bunları sırayla defterinize yazın. Ardından gözlemlerinizi elkitabında bulunan kuş resimleri ve bilgileriyle karşılaştırın. Böylece gözlemediğiniz kuşu bulabilirsiniz. Elbette gözlemediğiniz kuş türü bu elkitabında bulunmayabilir. Bu durumda daha kapsamlı bir rehber kitaba bakabilir ya da internette araştırma yapabilirsiniz.

Küçük batağan

Tachybaptus ruficollis

Ördeğe benzer. Gagasının dibindeki sarı leke ve kestane rengi yanağıyla kolayca tanınır. Belirgin bir kuyruğu yoktur. Boyu 25–29 cm'dir. Yüzerken neredeyse tüm vücudu suyun üzerinde kalır. Göllerde ve deniz kıyılarında küçük gruplar hâlinde yüzerken görülebilir.



Karabatak

Phalacrocorax carbo

Ülkemizdeki koyu renkli en büyük deniz kuşudur. Kalın gagası ve uzun boynu belirgin özellikleridir. Boyu 80–100 cm'dir. Deniz kıyılarında ve göllerde grup hâlinde dinlenirken görülebilir.



Ak pelikan

Pelecanus onocrotalus

Büyük ve beyaz bir kuştur. Kepçe şeklindeki gagası ve kanatlarındaki siyah tüyler belirgin özellikleridir. Boyu, 140–175 cm'dir. Bataklıklarda ve göllerde grup hâlinde yüzerken görülebilir.



Gri balıkçıl

Ardea cinerea

Gövdesinin üst bölümü gri, başı ve boynu beyazdır. Başının her iki yanındaki siyah, uzun tüyleri, sarı renkli gagası ve bacaklarıyla kolayca tanınır. Boyu 84-102 cm'dir. Sazlıklarda, bataklıklarda ve tatlı sularda görülebilir.



Leylek

Ciconia ciconia

Uzun beyaz boynu ve gövdesi, siyah kanat tüyleri, kırmızı gagası ve bacaklarıyla kolayca tanınır. Boyu 95-110 cm'dir. Sulak alanlara yakın yerlerdeki çatı, baca, direk ve ağaçlara yaptığı yuvalarda görülebilir. Göçmen bir kuştur.



Kaşıkçı

Platalea leucorodia

Kaşık şeklindeki siyah gagasıyla kolayca tanınır. Bacakları da siyah renklidir. Boyu 80-93 cm'dir. Grup hâlinde hızla uçarlar. Sığ göllerde ve sazlıklarda görülebilir.



Flamingo

Phoenicopterus roseus

Pembe rengiyle dikkat çeker. Kırmızı gagasının ucu sivri ve siyahtır. Uzun boynu ve bacakları diğer belirgin özellikleridir. Boyu 120-145 cm'dir. Sığ olan tuzlu ya da acı sulak alanlarda görülebilir.



Boz kaz

Anser anser

Ülkemizde yaşayan tek yabani kaz türüdür. Bacakları ve gagası pembedir. Boynu uzundur. Büyük bir gövdesi vardır. Boyu 74-84 cm'dir. Grup hâlinde uçarken V şekli oluştururlar. Bataklıklarda ve tatlı sularda görülebilir.



Suna

Tadorna tadorna

Kazdan küçük, iri bir ördektir. Gövdesinin büyük bölümü beyaz, başı ve boynu koyu yeşil, gagası da kırmızıdır. Boyu 55-65 cm'dir. Sığ göllerde görülebilir.



Yeşilbaş

Anas platyrhynchos

Yaygın bir ördek türüdür. Erkeğinin başı koyu yeşil, göğsü kızıl-kahverengidir. Sarı gagası, gri gövdesi ve kuyruğunun çevresindeki siyah tüyler diğer belirgin özellikleridir. Boyu 50-60 cm'dir. Tatlı sularda görülebilir.



Dikkuyruk

Oxyura leucocephala

Bir ördek türüdür. Gövdesi ve boynu kahverengidir. Genellikle dik tuttuğu uzun siyah kuyruğu ve mavi gagası dikkat çekicidir. Boyu 43-48 cm'dir. Sazlıklarla çevrili sığ, tatlı sularda ve göllerde görülebilir.

Kara çaylak

Milvus migrans

Büyük, yırtıcı bir göçmen kuştur. Gövdesi ve kanatları koyu renklidir. Çatalı bir kuyruğu vardır. Boyu 48-58 cm'dir. Göl, akarsu ya da sulak alanların yakınındaki ağaçlık alanlara yuva yapar.



Akkuyruklu kartal

Haliaeetus albicilla

Büyük ve yırtıcı bir kuştur. Kısa, beyaz kuyruğuyla dikkat çeker. Gagası büyük ve açık sarı renklidir. Boyu 76-92 cm'dir. Kayalara ve ağaçlara yuva yapan bu kuş sulak alanlarda görülebilir.



Kara akbaba

Aegypius monachus

Büyük ve yırtıcı bir kuştur. Gövdesi koyu kahverengidir. Yüzü ve boynunun ön kısmı tüsüzdür. Boynundaki kabarık tüyler dikkat çekicidir. Boyu 100-115 cm'dir. Ormanlarda yaşar ve yaşlı ağaçların tepesine dallardan büyük bir yuva yapar.



Kızıl akbaba

Gyps fulvus

Büyük ve yırtıcı bir kuştur. Gövdesi kızıl kahverengidir. Başında ve boynunda beyaz, ince tüyler bulunur. Boynunun alt kısmındaki kabarık tüyler dikkat çekicidir. Boyu 95-110 cm'dir. Kayalık ve dağlık alanlarda yaşar.



Tavşancıl

Aquila fasciata

Yırtıcı bir kuştur. Göğsü beyazdır. Kanatlarının altında geniş siyah bir şerit bulunur. Kuyruğunun ucu da koyu renklidir. Boyu 55-65 cm'dir. Ormanlarda, bozkırlarda, makiliklerde ve çayırlarda görülebilir.



Balık kartalı

Pandion haliaetus

Suya dalabilen yırtıcı bir kuştur. Kahverengi sırtı ve beyaz başıyla kolayca tanınır. Uçarken martıyı andırır. Boyu 52-60 cm'dir. Ormanlık alanların çevresindeki göllerde ve nehirlerde görülebilir.



Gökdoğan

Falco peregrinus

Dünyanın en hızlı uçan kuşudur. Küçük kuşlarla beslenen orta boylu bir yırtıcıdır. Siyah yanağı, beyaz boynu ve gıdısı dikkat çekicidir. Boyu 38-51 cm'dir. Kayalık alanlarda yaşar.



Dağhorozu

Lyrurus mlokosiewiczii

Erkeği koyu, genci ve dişisi boz renklidir. Erkeğinin kuyruğu çatallı, dişisinininki düzdür. Erkeği beyaz omuz lekesiyle kolayca tanınır. Boyu 37-55 cm'dir. Doğu Karadeniz Dağları'nda yaşar.



Kıralı keklik

Alectoris chukar

Başının üstü gri, sırtı açık kahverengidir. Böğrü enine çizgilidir. Gaga dibini de beyazdır. Boyu 32-35 cm'dir. Kayalık, taşlık tepelerde ve dağ eteklerinde görülebilir.

Sutavuğu

Gallinula chloropus

Gagasının bir bölümü ve alını kırmızı, gövdesi koyu renklidir. Gövdesinin yanında beyaz bir çizgi bulunur. Beyaz kuyruk altı tüyleri de dikkat çekicidir. Boyu 27-31 cm'dir. Tatlı sularda ve sazlıklarda görülebilir.



Turna

Grus grus

Göçmen bir kuştur. Boynu ve bacakları uzundur. Kuyruğundan sarkan uzun tüyler, başının üzerindeki kırmızı leke ve yanaklarından aşağı inen beyaz şerit sayesinde kolayca tanınır. Boyu 96-119 cm'dir. Geniş bataklıklarda ve sulak çayırlarda görülebilir.



Toy

Otis tarda

Ülkemizdeki en büyük kara kuşudur. Başı ve boynu gri, karnı beyaz, sırtı kırçılı kahverengidir. Erkeği dışisinden büyüktür. Erkeğinin beyaz bıyıkları ve göğsündeki kızıl-kahverengi şerit dikkat çekicidir. Boyu 75-105 cm'dir. Bozkırlarda ve ağaçsız, geniş tarım alanlarında görülebilir.



Poyrazkuşu

Haematopus ostralegus

Siyah-beyaz bir kuştur. Gagası uzun ve turuncu, bacakları pembedir. Boyu 39-44 cm'dir. Deniz kıyılarında ve nehir kenarlarında görülebilir.



Kılıçgaga

Recurvirostra avosetta

Uzun ve ucu yukarı doğru kıvrık gagasıyla kolayca tanınır. Başı, sırtı ve kanatlarındaki siyah lekeler dışında gövdesi beyazdır. Bacakları açık mavidir. Boyu 42-46 cm'dir. Göllerde ve bataklıklarda görülebilir.



Kocagöz

Burhinus oediconemus

Başı büyük, gagası kısa ve kalın bir kuştur. Gövdesi açık kahverengidir. Kanatlarında iki siyah çizgi arasında beyaz bir şerit bulunur. Boyu 38-45 cm'dir. Kurak ve taşlık açık alanlarda, tarlalarda, bozkırlarda ve kumullarda görülebilir.



Çölkoşarı

Cursorius cursor

Boz renkli, uzun bacaklı bir kuştur. Başındaki siyah-beyaz çizgiler dikkat çekicidir. Başının tepesi açık mavidir. Boyu 24-27 cm'dir. Çöl ve yarı çöl özelliği gösteren bozkır alanlarda yaşar.



Akça cılıbit

Charadrius alexandrinus

Gövdesine oranla başı büyük, açık renkli, küçük bir kuştur. Karnı ve göğsü beyaz, gagası ve bacakları siyahtır. Boyu 15-17 cm'dir. Kumlu ve çakıllı deniz kıyılarında, tuzlu ve acı göllerde görülebilir.



Kızkuşu

Vanellus vanellus

İbiği olan bir kuştur. Karnı ve göğsü beyaz, sırtı koyu yeşil, kuyruk altı kırmızı renktedir. Tarlalarda, çayırlarda ve bataklıklarda ürer. Boyu 28-31 cm'dir. Su kenarlarında ve sulak alanların çevresinde görülebilir.

Küçük kumkuşu

Calidris minuta

Küçük bir kıyı kuşudur. Kısa ve düz bir gagası, siyah bacakları vardır. Beyaz göğsü dışında gövdesi, kışın gri, yazın kırmızı-kahverengi renktedir. Boyu 14-15 cm'dir. Kışın deniz ve göl kıyılarında görülebilir.



Kervançulluğu

Numenius arquata

Kahverengi, büyük bir kuştur. Uzun, kıvrık gagası dikkat çekicidir. Uçarken martıyı andırır. Boyu 48-57 cm'dir. Kışın deniz kıyılarında ve sulak çayırlarda görülebilir.



Gümüş martı

Larus michahellis

Grı sırtı ve siyah kanat uçları dışında beyaz bir kuştur. Parlak sarı gagası ve gagasının ucundaki koyu kırmızı lekeyle kolayca tanınır. Bacakları da sarıdır. Boyu 52-58 cm'dir. Tüm kıyılarımızda görülebilir. Kayalıklarda, adalarda ve bazı göllerde grup hâlinde yuva yapar.



Sumru

Sterna hirundo

Martıdan küçük bir kuştur. Üreme döneminde kırmızı gagası ve bacakları, grı sırtı, başındaki ve gagasının ucundaki siyah bölümlerle tanınabilir. Kuyruğu uzun ve çatallıdır. Boyu 34-37 cm'dir. Deniz kıyılarında, göllerde ve nehirlerde görülebilir. Göçmen bir kuştur. Ülkemizde daha çok yazın görülür.



Bağırtlak

Pterocles orientalis

Boz renkli, başına oranla gövdesi büyük bir kuştur. Kuyruğu kısadır. Karnı siyahtır. Karnının ortasında açık renkli bir şerit bulunur. Boyu 30-35 cm'dir. Bozkırlarda, yarı çöllerde, kurak ve taşlık alanlarda görülebilir.



Kaya güvercini

Columba livia

Evcil güvercinin atasıdır. Sırtı gridir ve kanadında iki siyah şerit bulunur. Yeşil-mor yanardöner renklere bürünen boynu dikkat çekicidir. Boyu 30-35 cm'dir. Kaya oyuklarına ve mağaralara yuva yapar.



Küçük kumru

Streptopelia senegalensis

Kızıl-kahverengi, narin görünümlü bir kuştur. Boyu 23-26 cm'dir. İnsanlarla iç içe yaşar. Birçok kentimizde gözlemlenebilir. Pencerelerin pervazlarına ve balkonlara yuva yapar.



Guguk

Cuculus canorus

İlk bakışta atmacaya benzer. Uzun bir kuyruğu, sivri kanatları vardır. Erkeği gri-mavi, dişisi kızıl renklidir. Karnı enine beyaz çizgilidir. Boyu 32-36 cm'dir. Ormanlarda, seyrek ağaçlıklarda, tarım alanlarında, bataklıklarda, parklarda ve bahçelerde görülebilir.



Puhu

Bubo bubo

En büyük baykuş türüdür. Gövdesi kahverengidir. Gözleri büyük ve turuncudur. Kulak tüyleri ve büyük başıyla diğer yırtıcı kuşlardan ayrılır. Boyu 59-73 cm'dir. Kayalık ve taşlık alanlarda, sık ve yaşlı ormanlarda ve küçük kentlerde yaşar.



Çobanaldatan

Caprimulgus europaeus

Zor görülen bir kuştur. Küçük gagasının ardında kocaman torba gibi bir ağı vardır. Erkeğinin kuyruk tüylerinin ve kanatlarının uçlarında beyaz lekeler bulunur. Uçarken doğanı andırır. Boyu 24-28 cm'dir. Seyrek ağaçlıklarda, seyrek ormanlarda, kırlarda, bozkırlarda ve yarı çöllerde gün batımından sonra görülebilir.



Ebabil

Apus apus

Küçük bir kuştur. Gıdısındaki beyazlık dışında koyu renkli bir kuştur. Kısa kuyruğu, uzun ve kavisi kanatları, ani manevralarıyla kırlangıçlardan ayrılır. Boyu 17-19 cm'dir. Sulak alanlarda, açık alanlarda ve kentlerde grup hâlinde süzülürken görülebilir. Göçmen bir kuştur. Ülkemizde yazın görülür.



Yalıçapkını

Alcedo atthis

Renkli, küçük bir kuştur. Sırtı parlak turkuaz ve mavi, karnı turuncu-kırmızı renktedir. Ayakları kırmızı, gagası siyahtır. Boyu 17-19 cm'dir. Tatlı su kenarlarında görülebilir. Buralardaki kum duvarlara açtığı derin oyuklara yuva yapar.

Arikuşu

Merops apiaster

Renkli bir kuştur. Boğazı ve kuyruk sokumu sarıdır. Uçarken kırmızı kanat altları görünür. Boyu 25-29 cm'dir. Su kenarlarındaki kum ya da yumuşak toprak duvarlarda açtığı oyuklara yuva yapar. Göçmen bir kuştur. Ülkemizde yazın görülür.



Gökkuzgun

Coracias garrulus

Kargaya benzeyen mavi renkli bir kuştur. Kanat uçları siyah, sırtı kızıl renklidir. Boyu 29-32 cm'dir. Seyrek ormanlarda, orman kenarlarında ve açık alanlarda görülebilir. Göçmen bir kuştur. Ülkemizde yazın görülür.



İbibik

Upupa epops

Uzun, kıvrık gagası, uzun ibiği ve renklerinden kolayca tanınır. Gövdesi kızıl-pembe, kanatları ve kuyruğu siyah-beyaz enine çizgilidir. Kendine özgü bir ötüşü vardır. Boyu 25-29 cm'dir. Kısa çalılıkların bulunduğu açık alanlarda görülebilir. Ağaçlardaki, kayalardaki ve binalardaki oyuklara yuva yapar. Göçmen bir kuştur. Ülkemizde yazın görülür.



Alaca ağaçkakan

Dendrocopos syriacus

En yaygın ağaçkakan türüdür. Yanakları ve boynunun yanları beyazdır. Kanatlarında geniş bir beyazlık vardır. Kuyruk altı pembe-kırmızıdır. Boyu 23-25 cm'dir. Seyrek ve genellikle yaprak döken ormanlarda, meyve bahçelerinde, zeytinliklerde ve büyük parklarda görülebilir.



Tepeli toygar

Galerida cristata

Küçük bir kuştur. Uzun ve çoğu zaman kalkık duran ibiğiyle kolayca tanınır. Kanatları ve kuyruğu kısadır. Kuyruğun iki yanında krem rengi tüyler bulunur. Boyu 17-19 cm'dir. Boş arazilerde ve yol kenarlarında kolayca görülebilir.



Kırlangıç

Hirundo rustica

En yaygın kırlangıç türüdür. Sırtı lacivert, boğazı ve alını koyu kırmızıdır. Boğazında lacivert bir şerit vardır. Karnı kızıl-krem rengidir. Kuyruğu çatallıdır. Boyu 17-21 cm'dir. Kırsal alanlarda ve kentlerde yazın görülebilir. Kayalardaki ve binalardaki oyuklara yuva yapar.



Dağ kuyruksallayanı

Motacilla cinerea

Ülkemizdeki en büyük ve en uzun kuyruklu kuyruksallayanıdır. Sırtı mavi-grı, karnı sarı-beyazdır. Üreme döneminde erkeğinin boğazı siyah, karnı parlak sarı renk alır. Boyu 17-20 cm'dir. Kışın kentlerde ve su kenarlarında görülebilir.



Bülbül

Luscinia megarhynchos

Küçük, ötücü ve zor görülen bir kuştur. Gövdesi kızıl-kahverengi, kuyruğu kıızıdır. Ötüşüyle tanınır. Boyu 15-17 cm'dir. Yaprak döken ormanlarda, çalılıklarda ve dere kenarlarında yaşar. Göçmen bir kuştur. Ülkemizde yazın görülür.



Derekuşu

Cinclus cinclus

Küçük bir kuştur. Boğazı ve göğsü beyazdır. Gövdesi kısa, kalın ve kahverengidir. Kısa bir kuyruğu vardır. Boyu 17-20 cm'dir. Yüksek yerlerdeki hızlı akan derelerde görülebilir.



Çitkuşu

Troglodytes troglodytes

Çok küçük ve ötücü bir kuştur. Enine çizgili koyu kahverengi tüyleri ve kısa kuyruğuyla kolayca tanınır. Boyu 9-11 cm'dir. Ormanlarda, çalılıklarda ve bahçelerde görülebilir.



Büyük dağböbüü

Prunella collaris

Gövdesi gri, gıdısı ve boğazı beyaz üzerine siyah beneklidir. Böğrü kalın kıvı-kahverengi çizgilerdir. Kanatlarında beyaz, iki ince çizgi bulunur. Kuyruğı siyah, kuyruk ucu beyazdır. Boyu 15-18 cm'dir. Dağlarda ve yüksek yaylalarda görülebilir.



Kara kıvıkuvruk

Phoenicurus ochruros

Küçük, koyu renkli bir kuştur. Kıvı kuyruğıyla dikkat çeker. Kanatlarında beyaz bir bölüm bulunur. Boyu 13-15 cm'dir. Genellikle kayalık yamaçlarda, yaylalarda ve yüksek rakımlı kentlerde görülür.



Karakulaklı kuyrukkakan

Oenanthe hispanica

Küçük bir kuştur. Boğazı siyah ya da beyaz olabilir. Kanatlarında da siyah bir bölüm bulunur. İki yanı ve ortası siyah olan kuyruğunu aşağı yukarı sallar. Boyu 13-16 cm'dir. Bozkırlar gibi açık alanlarda, kayalık ve çalılık yamaçlarda yuva yapar.



Gökardıç

Monticola solitarius

Mavi bir kuştur. Gövdesi koyu mavi, kanatları ve kuyruğu siyah-gridir. Dişileri kahverengi kırçılıdır. Boyu 21-23 cm'dir. Kayalıklarda, uçurumlarda, harabelerde ve yerleşim yerlerinin yakınlarında görülebilir.



Karatavuk

Turdus merula

Erkeği simsiyahtır ve parlak sarı-turuncu gagasıyla dikkat çeker. Dişisi koyu kahverengidir. Boyu 23-29 cm'dir. Ormanlarda, çalılıklarda, meyve bahçelerinde, parklarda ve bahçelerde görülebilir.



Kamışbülbulü

Cettia cetti

Küçük, ötücü ve zor görülen bir kuştur. Gagası incedir. Sırtı düz koyu kahverengi, karnı açık renklidir. Kuyruğu geniş ve yuvarlaktır. Boyu 13-14 cm'dir. Sulak alanlarda ve sulak çalılıklarda görülebilir.



Dikkuyruklu Ötleğen

Prinia gracilis

Çok küçük bir kuştur. Boyuna göre kuyruğu çok uzundur. Kuyruk ucunda benekler bulunur. Sırtı gri-kahverengi çizgilidir, karnı düz ve sarı-krem rengindedir. İnce bir gagası vardır. Boyu 10-11 cm'dir. Bataklık bitkilerinin olduğu kurak düzlüklerde, tarlalarda, makiliklerde ve sazlıklarda görülebilir.



Küçük akgerdanlı Ötleğen

Sylvia curruca

Küçük bir kuştur. Kanatları kahverengi, bacakları koyu gri, kuyruk kenarı beyazdır. Boyu 11-14 cm'dir. İğne yapraklı ağaçlardan oluşan orman açıklıklarında ve kenarlarında, çalılarının yoğun olduğu yamaçlarda görülebilir.



Çıvgın

Phylloscopus collybita

Çok küçük bir kuştur. Sırtı soluk yeşil-kahverengi, karnı gridir. Bacakları koyu renklidir. Gözünde belli belirsiz bir sürme bulunur. Boyu 10-12 cm'dir. Ormanlık alanlarda, seyrek ağaçlı ve çalılık arazilerde, bahçelerde görülebilir.



Çalığışu

Regulus regulus

Ülkemizdeki en küçük kuştur. Boynu kısa, gagası küçüktür. Sırtı yeşil, karnı açık gridir. Erkeğinin tepesi turuncu, dişisinin sarıdır. Her ikisinin tepesinde siyah iki şerit bulunur. Boyu 8-10 cm'dir. İğne yapraklı ağaçlardan oluşan ormanlarda, parklarda ve bahçelerde görülebilir.



Benekli sinekkapan

Muscicapa striata

Küçük ve ötücü bir kuştur. Sırtı düz gri, karnı açık renklidir. Tepesinde, alnında, boğazında ve göğsünde koyu renkli benekler vardır. Gagası ve ayakları gri-siyahtır. Boyu 13-15 cm'dir. Ormanların kenarlarında, akarsu çevresindeki ağaçlıklarda, parklarda ve bahçelerde görülebilir.



Büyük baştankara

Parus major

Küçük ve renkli bir kuştur. Başı siyah, yanakları beyazdır. Parlak sarı karnının ortasında, gıdısından başlayıp kuyruk altına kadar inen siyah bir şerit bulunur. Sırtı yeşil-sarıdır. Kanatlarında beyaz bir şerit vardır. Boyu 13-15 cm'dir. Ormanlarda, çalılıklarda, parklarda ve bahçelerde görülebilir.



Sıvacı

Sitta europaea

Küçük bir kuştur. Sırtı gri, karnı turuncudur. Kuyruğunun altında beyaz lekeler bulunur. Gençleri daha soluk renklidir. Boyu 12-15 cm'dir. Geniş yapraklı ve karışık ormanlarda görülebilir.



Sarıasma

Oriolus oriolus

Sarı ve siyah renkli, zor görülen, ötücü bir kuştur. Gagası koyu pembedir. Dişisinin ve gencinin rengi sarı-yeşil, karnı boyuna koyu çizgilidir. Boyu 22-25 cm'dir. Kavaklıklarda, meyve bahçelerinde, seyrek ağaçlı açık alanlarda ve yaprak döken ormanlarda görülebilir. Göçmen bir kuştur. Ülkemizde yazın görülür.



Alakarga

Garrulus glandarius

En renkli karga türüdür. Sırtı gri-kahverengi, karnı kahverengidir. Kanat lekeleri mavi ve beyaz, kuyruğu da siyahtır. Boyu 32-35 cm'dir. Yaprak döken ve iğne yapraklı ağaçlardan oluşan ormanlarda, büyük parklarda ve meyve bahçelerinde görülebilir.



Saksağan

Pica pica

Yanardöner renkli tüyleri ve uzun kuyruğuyla dikkat çekici bir kuştur. Başı, sırtı ve göğsü siyah, karnı ve omuz tüyleri beyazdır. Boyu 40-51 cm'dir. Her türlü seyrek ağaçlı ve çalılık alanda, parklarda ve bahçelerde görülebilir.



Kuzgun

Corvus corax

Simsiyah ve büyük bir kuştur. Büyük bir gagası vardır. Boyu 54-67 cm'dir. Her türlü açık ve engebeli arazide, özellikle deniz kıyılarında, ormanlarda ve kayalık dağlarda yaşar.



Sığırcık

Sturnus vulgaris

Koyu renkli bir kuştur. Kısa kuyruğu ve dik duruşuyla dikkat çeker. Boyu 19-22 cm'dir. Kışın on binlercesi bir araya toplanıp bulut gibi görünen büyük gruplar oluşturur. Seyrek ormanlarda ve ağaçlı açık alanlarda, tarım alanlarında, parklarda, bahçelerde ve yerleşim yerlerinde yaşar.



Serçe

Passer domesticus

Küçük bir kuştur. Boyu 14-16 cm'dir. Erkeği gri tepesi, siyah boğazı ve gagasıyla dişisinden ayrılır. Gençler ve dişiler kahverengidir. Kentlerden köylere birçok yerleşim yerinde görülebilir.



Saka

Carduelis carduelis

Küçük ve ötücü bir kuştur. Yüzü kırmızı, tepesi ve ensesi siyah, yanakları beyazdır. Siyah kanadında belirgin bir sarı bölüm vardır. Boyu 12-14 cm'dir. Otsu bitkilerin zengin olduğu ağaçlık alanlarda, bozkırlarda, orman açıklıklarında ve bahçelerde görülebilir.



Kara başlı çinte

Emberiza melanocephala

Renkli bir kuştur. Siyah başı, sarı boğazı ve karnı, kızıl sırtıyla kolayca tanınır. Boyu 15-18 cm'dir. Tarlalarda, bozkırlarda, çalılıklarda, makiliklerde ve bahçelerde görülebilir. Göçmen bir kuştur. Ülkemizde yazın görülür.



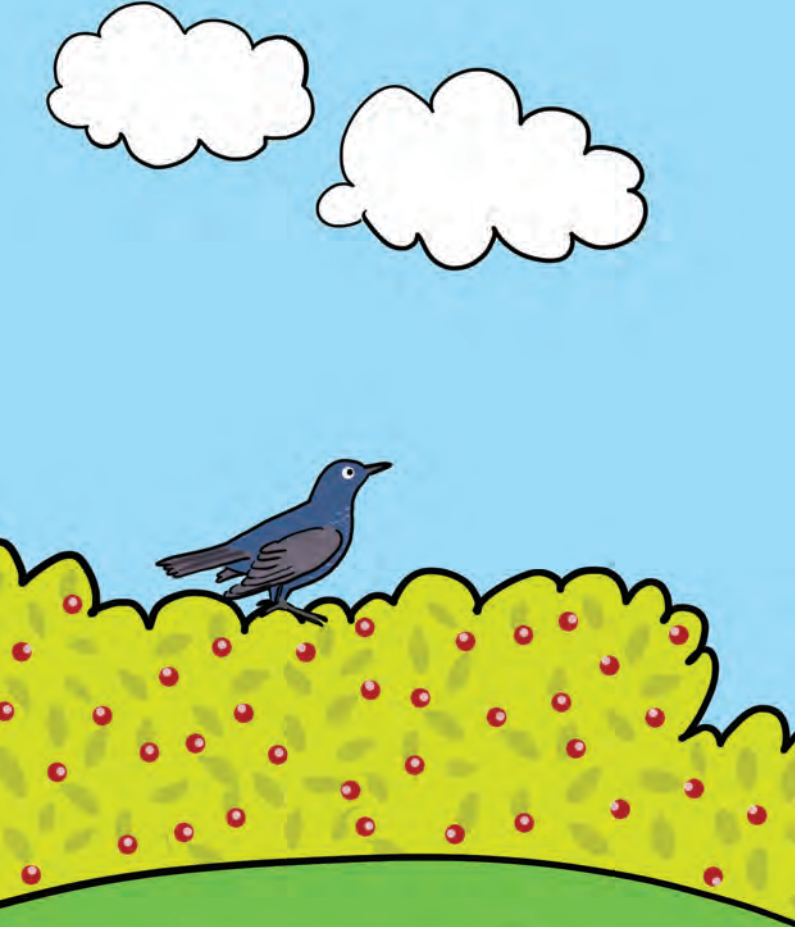
Dizin

- Ak pelikan 4
Akça cılıbit 13
Akkuyruklu kartal 8
Alaca ağaçkakan 18
Alakarga 25
Arikuşu 17
- Bağirtlak 15
Balık kartalı 9
Benekli sinekkapan 24
Boz kaz 6
Bülbül 20
Büyük baştankara 24
Büyük dağbülbülü 21
- Çalikuşu 24
Çıtkuşu 20
Çıvgın 23
Çobanaldatan 16
Çölkoşarı 12
- Dağ kuyruksallayanı 19
Dağhorozu 10
Derekuşu 20
Dikkuyruk 7
Dikkuyruklu ötleğen 23
- Ebabil 17
- Flamingo 6
- Gökdoğan 9
Gökardıç 22
Gökkuzgun 18
Gri balıkçıl 5
Guguk 16
Gümüş martı 14
- İbibik 18
- Karışbülbülü 22
Kara akbaba 8
Kara başlı çinte 19
Kara çaylak 7
Kara kızilkuyruk 21
Karabatak 4
Karakulaklı kuyrukkakan 21
Karatavuk 22
Kaşıkçı 5
Kaya güvercini 15
Kervançulluğu 14
Kılıçgaga 12
Kıralı keklık 10
Kırlangıç 19
Kızıl akbaba 8
- Kızkuşu 13
Kocagöz 12
Kuzgun 26
Küçük akgerdanlı ötleğen 23
Küçük batağan 4
Küçük kumkuşu 13
Küçük kumru 15
- Leylek 5
- Poyrazkuşu 11
Puhu 16
- Saka 27
Saksağan 26
Sarıasma 25
Serçe 27
Sığırçak 26
Sıvacı 25
Sumru 14
Suna 6
Sutavuğu 10
- Tavşancıl 9
Tepeli toygar 19
Toy 11
Turna 11
- Yalıçapkını 17
Yeşilbaş 7

Kuř Gzlemcisinin antası

Kuř gzlemi yapmaya giderken yanınıza, malzemelerinizi koyabileceğiniz bir sırt antası, Őapka, gneř gzlg, gneř kremi, yađmurluk, su ve sandvi alabilirsiniz.





Bilim Çocuk dergisinin Haziran 2017 sayısının ekidir.