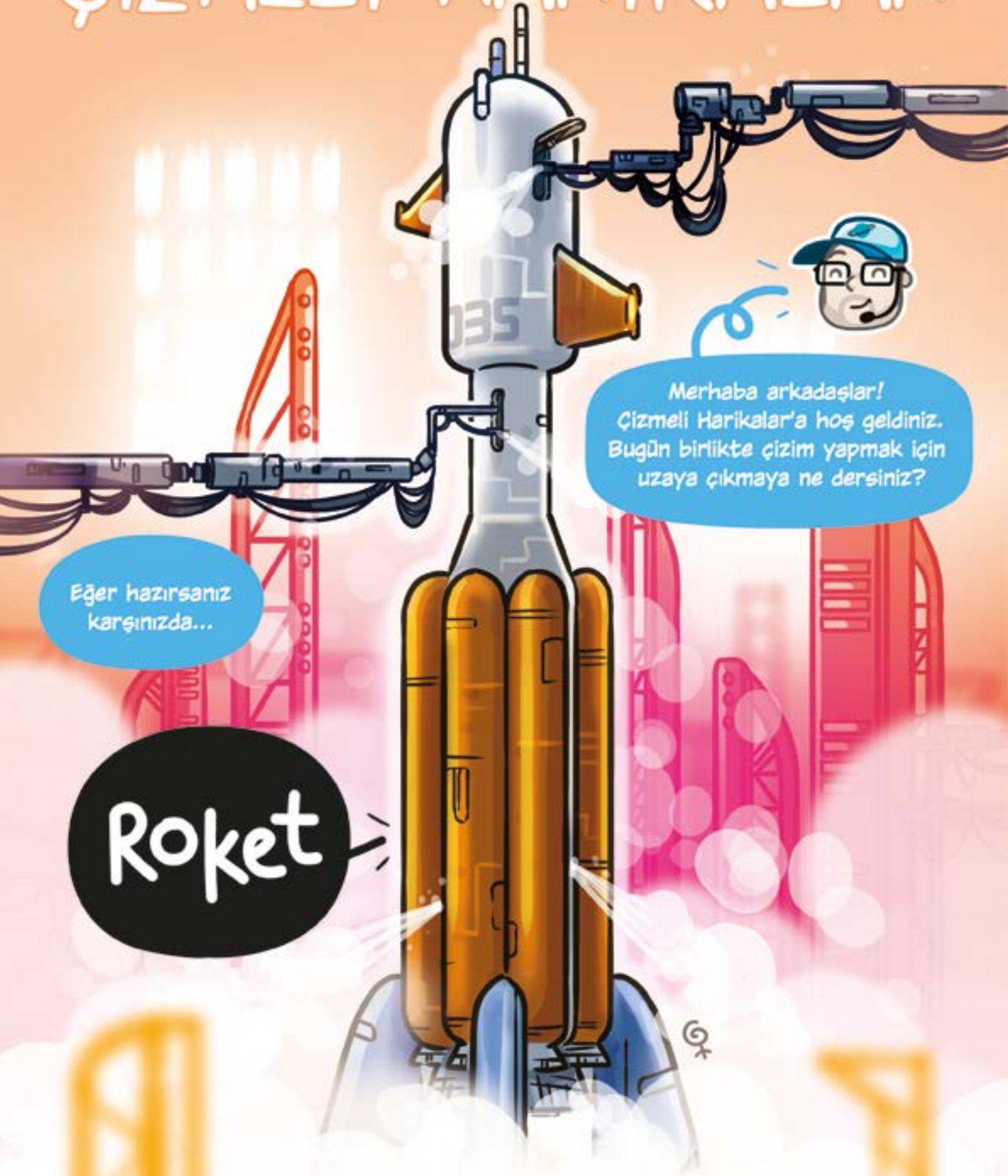


ÇİZMELİ HARİKALAR



Eğer hazırsanız
karşınızda...

Roket

Merhaba arkadaşlar!
Çizmeli Harikalar'a hoş geldiniz.
Bugün birlikte çizim yapmak için
uzaya çıkmaya ne dersiniz?

Roketimizi çizmeye bir dikdörtgenle başlayalım.

Üst kısmı daha yuvarlak çizebilmek için daire çiziminden faydalanalım.

Roketin gövde kısmını üst kısımdan daha büyük olacak şekilde tasarlayalım.

Haberleşme antenleri

Uzay kâşifleri için küçük pencereler

Kanatçıklar

Yüksek hız için gövdeye ekleyeceğimiz roketçikler

Roketimiz uçarken alevlerin püskürdüğü bölümler

Artık roket eskizimizin üzerinden koyu renkli bir kalemle geçebiliriz.

Renk zamanı!



Roketinizi çizerken işinize yarayacağını düşündüğüm birkaç ipucum var!



Roketinizi en üstten alta doğru âdeta basamak gibi genişleyen bir biçimde çizebilirsiniz.



Bu tasarım biçimi günümüz roket tasarımlarında da sıklıkla kullanılır.

Küçük yön kanatlarını da unutmayalım.



Gövdesi geniş ama uçlara doğru incelen bu biçim de size fikir verebilir. Benzer bir tasarımı Tenten'in "Ay'a Seyahat" adlı çizgi roman kitabında da görebilirsiniz.

Roketinizi tasarlarken mutlaka benzer formlarda tasarım yapmak zorunda değilsiniz.

Haydi! Hayal gücünüzü harekete geçirmenin tam sırası!



Açılır kapanır kapaklar

Örneğin üçgen formundan yararlanarak da bir roket çizebilirsiniz. Peki sizin roketiniz nasıl olacak?



ROKET



Çok ilginç!



Roketi kısaca, "kullandığı yakıtı itme kuvvetine dönüştüren özel bir tür motor" olarak tanımlayabiliriz. Roket, çok kısa sürede yüksek güç ve hız sağlar.



Roketler çoğunlukla, uzay araçlarını ve uyduları uzaya taşımak için kullanılır. Çünkü roketler atmosferin olmadığı ortamlarda da çalışmaya devam edebilir.

Roketler farklı yakıt çeşitleriyle kullanılabilir. Yakıtını içinde sıvı ya da katı olarak bulundurur.

Roketlerin tasarımları birbirlerinden farklılıklar gösterebilir. Ama genel olarak birkaç ana bölümden oluştuklarını söyleyebiliriz. En altta bulunan bölüm yerçekimini yenmek için gereken itiş gücünü sağlar. Roket, atmosferi terk ettiğinde ikinci bölüm devreye girer ve alt bölüm ayrılarak yeryüzüne düşer. Böylece roket fazla ağırlık da taşımamış olur. En üstte bulunan bölümse astronotların, uyduların ya da kargoların taşındığı bölümdür diyebiliriz.

Kargo bölümü

Motor bölümü

Yakıt bölümü

Atmosferden çıktıktan sonra ayrılacak olan yan roketler

