

Böcek Yumurtalarının Pa

Bir şeyi merak ederseniz yanıtını bulmak için hemen harekete geçer misiniz? Yanıtınız evetse biliminsanı olmak için sahip olmak gereken özelliklerden birine sahipsiniz demektir. Tıpkı Prof. Dr. Zekiye Suludere gibi. Zekiye Suludere'nin sonsuz bir merak duygusuyla ve büyük bir heyecanla araştırdığı konu "böcek yumurtaları". Suludere, Gazi Üniversitesi Fen ve Edebiyat Fakültesi Biyoloji Bölümü'nde öğretim üyesi. Buradaki laboratuvarında, "taramalı elektron mikroskop" adı verilen güçlü bir mikroskop yardımıyla böcek yumurtalarını inceliyor.



esinde Bir Biliminsanı

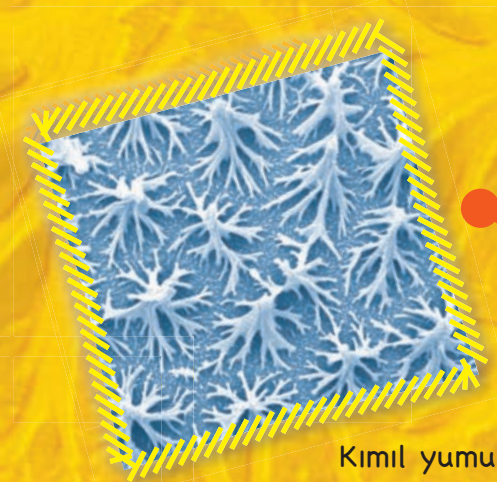
Prof. Dr. Suludere, taramalı elektron mikroskopunda çektiği fotoğraflardan yararlanarak yumurtaların, dolayısıyla da böcek türlerinin özelliklerini ortaya çıkarıyor. Suludere ve arkadaşlarının yumurtalarını incelediği böcek gruplarından biri tarım zararlılarından "kimillar". Bu sayfada gördükleriniz de kimil yumurtaları.



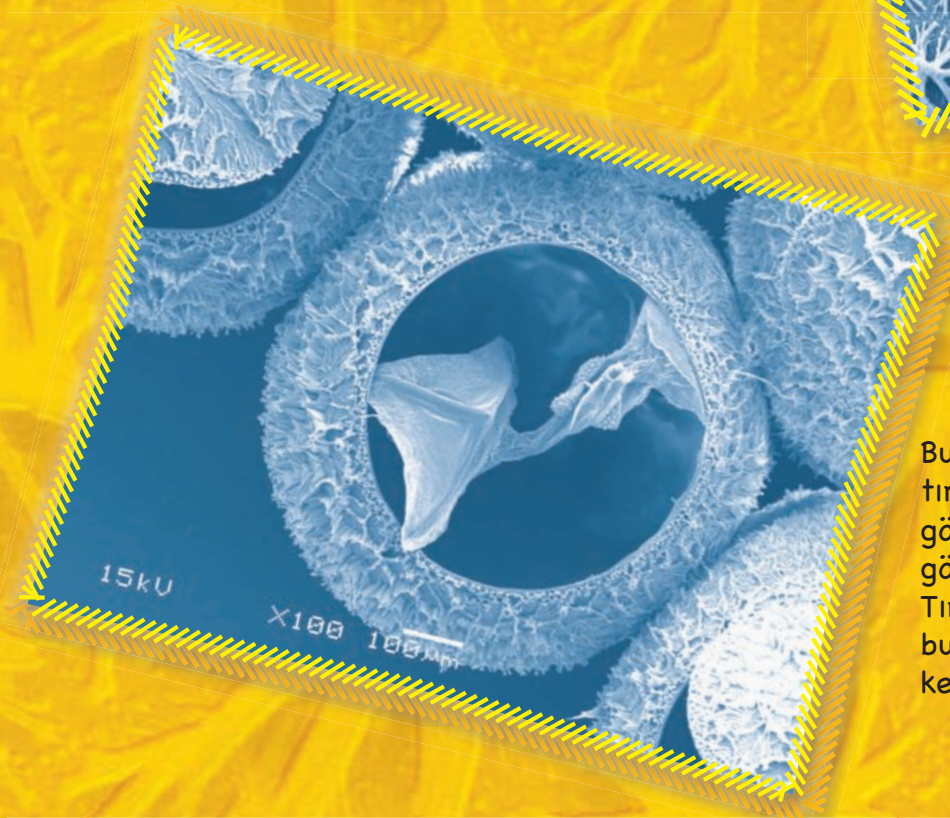
Bu fotoğrafta Prof. Dr. Zekiye Suludere'yi ve çalışma arkadaşı Doç. Dr. Selami Candan'ı katıldıkları bir kongrede görüyorsunuz. Arkalarındaki panoda kongreye sundukları bir çalışmalarının posterini var.



Kimil yumurtasının üst kısmında kapak benzeri bir yapı bulunuyor.



Kimil yumurtasının yüzeyinin çok yakından görünümü.



Bu fotoğraftaki yumurtanın içindeki tırtıl dışarı çıkmış. O nedenle görülüyor. Yumurtanın içinde görülen, tırtılın bıraktığı ilk derisi. Tırtıl gelişimini tamamladığında, bu sert deri yardımıyla yumurtayı kesip dışarı çıkıyor.

Zuhal Özer