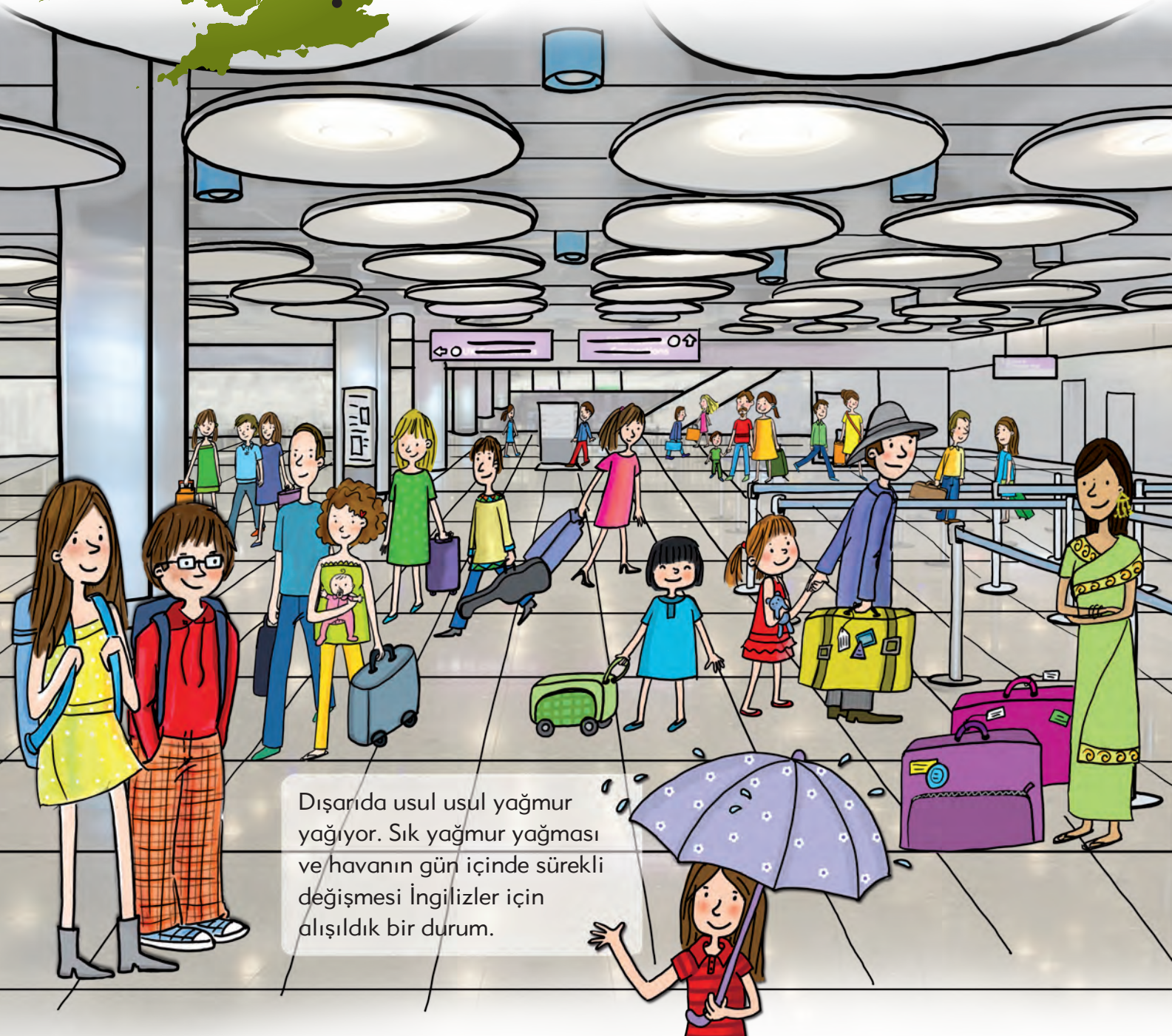


Londra'da Bir Gün

Sabahın erken saatleri... Londra'nın en büyük havalimanı Heathrow'dayız. Burası aynı zamanda dünyanın en işlek havalimanlarından biri. Havalimanında farklı diller konuşan birçok insan var. Öyle ya, Londra farklı uluslardan insanların bir arada yaşadığı ve çok sayıda turistin ziyaret ettiği bir kent. Bu kent Birleşik Krallık'ın ve bu krallık kapsamındaki ülkelerden biri olan İngiltere'nin de başkenti. İngiltere adı zaman zaman Birleşik Krallık yerine de kullanılıyor.



Dışarıda usul usul yağmur yağıyor. Sık yağmur yağması ve havanın gün içinde sürekli değişmesi İngilizler için alışıldık bir durum.

Londra'nın yağmuru dışında metrosu, çift katlı otobüsleri, siyah taksileri, telefon kulüpleri, kraliyet ailesi, atlı polisleri de ünlü. Bakalım biz bir gün içinde bunlardan hangilerini göreceğiz?

Havalimanından metroya geçiyoruz. Bu, dünyanın en eski metrosu. Ta 1863 yılında kullanılmaya başlanmış. Londra'da metroyu yılda bir milyar kişi kullanıyormuş. Bu gerçekten de çok büyük bir rakam!



Londra metro haritası

İlk başta metro haritasını çözümlenmekte güçlük çekebiliyorsunuz. Çünkü hepsi de farklı renklerle gösterilen çok sayıda hat var. Ancak kısa sürede hem haritaya alışıyor hem de metronun bu kentte ulaşımı ne kadar kolaylaştırdığını fark ediyorsunuz.



Bu tabelayı gördüğümüz her yerde bir metro istasyonu var.



Peki Londra'da ilk durağımız neresi? Westminster, Thames Nehri'nin kenarı. Westminster'da metrodan çıktıktan sonra London Eye olarak adlandırılan ünlü dev dönme dolaba doğru yürüyoruz. Neyse ki yağmur durmuş, hatta güneş zaman zaman bulutların arasından gülümsüyor. Caddeler turistlerle dolu. Her yıl yaklaşık 25 milyon kişinin Londra'yı ziyaret ettiği söyleniyor.



London Eye (Londra'nın Gözü), dev bir dönme dolap. Bu dönme dolabın hemen yanında kenti ikiye bölen Thames Nehri var.



Londra'nın simgesi olan pek çok şey tek tek karşımıza çıkıyor. Nereye bakacağımızı, neyle ilgileneceğimizi şaşırtıyor. Çift katlı kırmızı otobüsler, siyah taksiler... Bisikletliler de var. Birçok Avrupa kentinde olduğu gibi Londra'da da bisiklet kullanımı hayli yaygın. Kaldırım kenarlarındaki park yerlerinde kiralık bisikletler bulunuyor. Belirli bir miktar madeni parayı bisikletin kilidinin üzerindeki bir yere sokup kilidi açılıyorsunuz. Bisikleti alıp kullanıyor sonra herhangi bir park yerine bırakılıyorsunuz. Trafikle ilgili ilginç bir şey daha var: Burada trafik soldan akıyor. Taşıtların direksiyonu da sağda!



Posta kutusu



Londra'nın ne denli ilginç bir kent olduğunu düşünürken duruyoruz. Çünkü o sırada kırmızı bir telefon kulübesi görüyoruz. Londra'ya gelip de bu kulübelerden birinin önünde fotoğraf çektirmemek olur mu? Olmaz elbette! Hemen fotoğraf çektiriyoruz ve yürümeye devam ediyoruz. Ancak tekrar durmamız gerekiyor. Çünkü yakınlarımıza kartpostal göndermek istiyoruz. Hem de o sevimli kırmızı posta kutularını kullanarak...

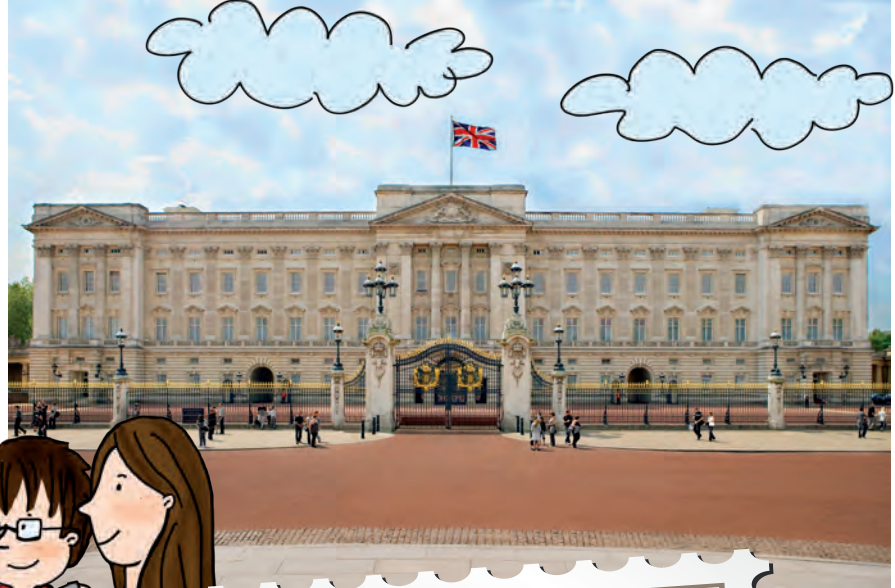
Londra'da ilk telefon rehberi 1880 yılında yayımlanmış. Rehber yalnızca altı sayfaymış ve içinde de 255 kişinin adı yer alıyormuş.





Westminster'da Parlamento Binası, Buckingham Sarayı, Londra Köprüsü, Big Ben Saat Kulesi, Westminster Abbey Kilisesi gibi ünlü pek çok yer var. Hyde Park da kentin bu bölümünde.

Parlamento Binası, ülke kararlarının alındığı yer. Çok büyük bir bina. 1200 odası var! Parlamento iki bölümden oluşuyor: Lordlar Kamarası ve Avam Kamarası. Lordlar Kamarası'nda kraliçe ya da partiler tarafından çoğu ömür boyu görev yapmak üzere atanmış vekiller görev yapıyor. Bu vekillere lord unvanı veriliyor. Avam Kamarası'nda da halkın seçtiği vekiller görev yapıyor. Hemen solda gördüğünüz de ünlü saat kulesi. Kuleye Big Ben de deniyor. Bu saat, 1859 yılından beri Londralılara zamanı gösteriyor.



Buckingham Sarayı, Kraliyet Ailesi'nin evi. Kraliçe buradayken kraliyet bayrağı gönderde dalgalanıyor. Burada görev yapan Kraliyet Süvari Birliği'nin askerleri de turistlerin ilgisini çekiyor.

Londra'da birçok park var. Hyde Park bunların en güzeli. Çok büyük bir alanı kaplayan parkta bir göl ve anıtlar var.

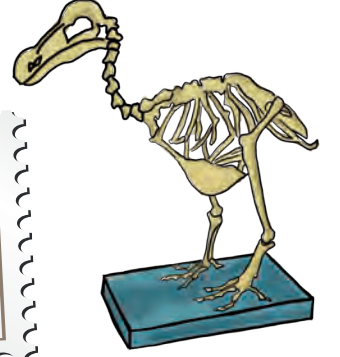


Getty Images / TURKEY



Visual Photos

Bu fotoğrafta Doğa Tarihi Müzesi'nin bir bölümünü görüyorsunuz.



Covent Garden sokak gösterileriyle de ünlü.



Getty Images / TURKEY

Öğle yemeğimizi yiyoruz. Biz de İngilizler gibi sandviçle idare ederek bu iş için fazla zaman harcamıyoruz. Sıradaki durağımız Doğa Tarihi Müzesi. Bu müzede bitki, hayvan, mineral, böcek örnekleri ve tarih öncesinden kalma buluntular var. Müzede ki örnek ve buluntuların sayısı yaklaşık yetmiş milyon. Hemen yanındaki Bilim Müzesi de bilim tarihine tanıklık etmemizi sağlaması açısından çok etkileyici. Önemli bir bilgiyi daha aktaralım. Londra'da pek çok müze ücretsiz.

Covent Garden'a geliyoruz. Burası İstanbul'daki Taksim gibi. Burada pek çok tiyatro, opera binası ve gösteri merkezi var. Kraliyet Opera Binası da bunlardan biri. Londra'da sanata çok önem veriliyor. Örneğin, bir yılda tiyatroya gidenlerin toplam sayısının yaklaşık 13 milyon olduğu belirtiliyor. Sırada ünlü İngiliz müzesi British Museum var. Farklı uygarlıklara ait eserlerin sergilendiği bu müzeye bir yılda gelen ziyaretçilerin sayısı 5,6 milyon. British Museum'u bir günde gezmek mümkün değil. Hızlı bir turdan sonra epey yorulduğumuzu fark ediyoruz. Bu ülkenin geleneklerine uygun olarak beş çayı içiyoruz.



1753 yılında kurulan British Museum'da dünyanın en önemli tarihi eserlerinden bazıları sergileniyor. Müzede geçmişten günümüze kalmış sekiz milyonun üzerinde nesne var. Bunların arasında ilk insanların yaptığı taş aletler gibi tarihöncesi çağlardan kalma buluntular da yer alıyor.

Thinkstock

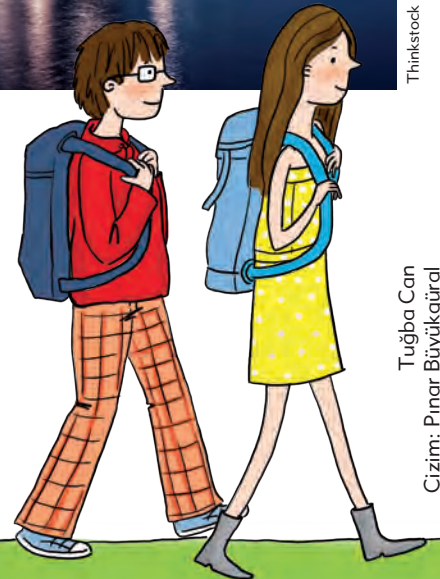


1894 yılında kullanılmaya başlanan Kule Köprüsü'nün en önemli özelliği, nehirdeki taşıtların geçebilmesi için açılıp kapanabilecek şekilde tasarlanmış olması.



Thinkstock

Son durağımız kentin bir diğer simgesi olan ve Thames Nehri üzerinde bulunan Tower Bridge (Kule Köprüsü). Hava kararırken buraya ulaşıyor ve etkileyici bir manzarayla karşılaşıyoruz. Akşam yemeğimizi, Londra'nın ünlü balık ve patates kızartmasını da bu manzaraya karşı yiyoruz. Bir gün çabucak geçiveriyor. Oysa daha gezilecek çok yer var. Trafalgar Meydanı, Madam Tussauds Balmumu Heykel Müzesi, Londra Hayvanat Bahçesi, Kew Botanik Bahçesi, Tate Modern Sanat Müzesi bunlardan yalnızca birkaçı... Ancak ertesi gün devam etmek üzere gezimize ara veriyoruz.



Çizim: Pınar Büyükgüral