

ÇİZMELİ HARİKALAR



Merhaba arkadaşlar!
Çizmeli Harikalar'a hoş geldiniz.
Hazırlanın, bugün uzay
yolculuğuna çıkacağız.

Çünkü çizeceğimiz
araç, yörüngeye
yerleştireceğimiz
bir uydu olan...

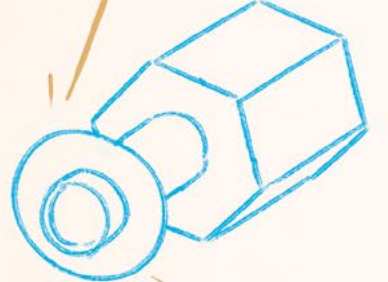
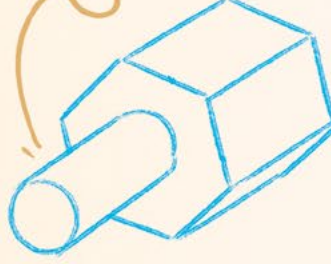
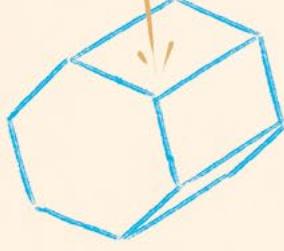
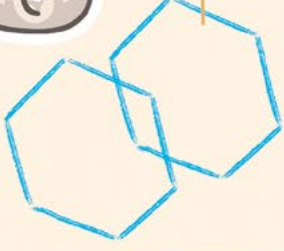
İMECE

İMECE'nin altıgen prizma biçiminde bir gövdesi var.

Bu nedenle çizimimize bir altıgen prizmayla başlayabiliriz.

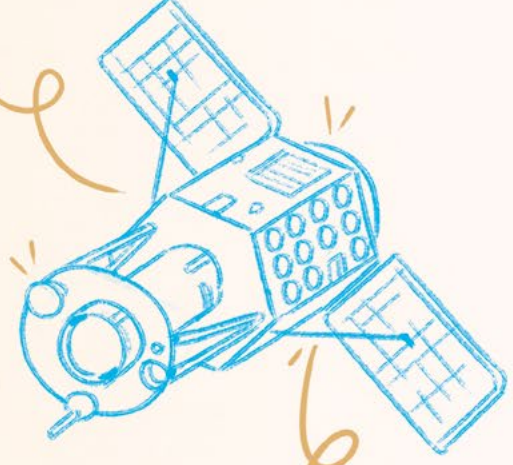
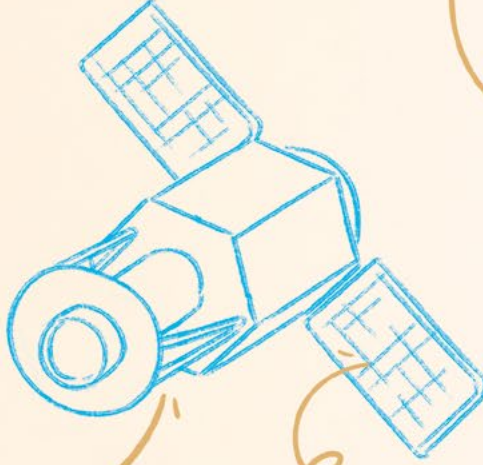
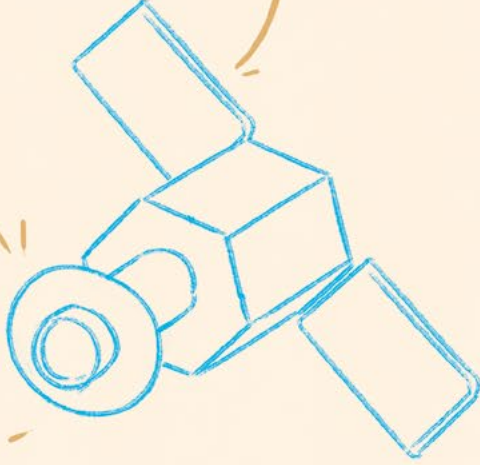
Kameranın bulunduğu silindirik biçimindeki yapıyı çizelim.

Silindirin ucuna bir daire çizip burayı ayrıntılandıralım.



Uydunun enerji gereksinimini karşılayacak olan güneş panelleri.

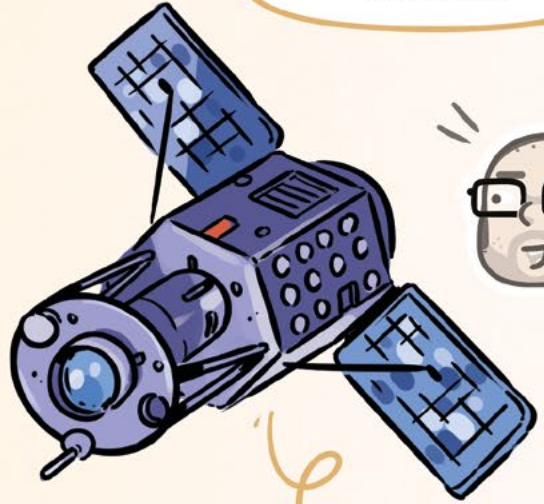
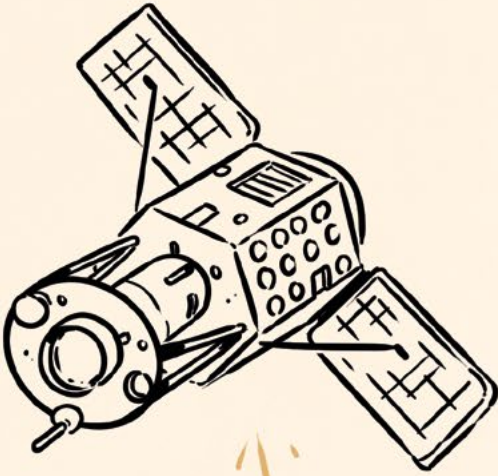
Prizmanın yüzeylerindeki ayrıntıları da çizimimize ekleyelim.



Destek çubukları

Güneş panellerinin ayrıntıları

Panel destek çubukları, gövde üzeri kapaklar, ızgaralar ve yeni panel eklemeleri



Artık eskizimizin üzerinden koyu renkli bir kalemle geçebiliriz.

Ve renk zamanı! Sizin uydunuz hangi renk olacak?

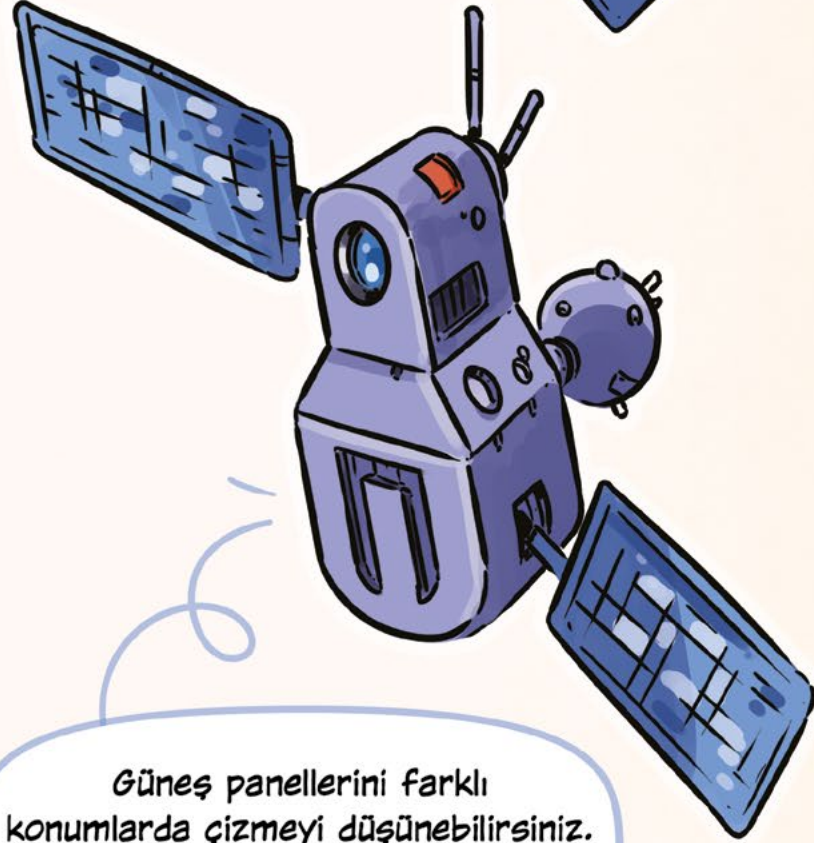


Uydu çiziminizi yaparken işinize yarayacağını düşündüğüm birkaç ipucum var!

İMECE'nin altıgen prizma biçiminde bir gövdesi var.

Küp, piramit ya da küre biçiminde gövdesi olan uydular çizmeyi deneyebilirsiniz.

Katlanabilen güneş panelleri



Güneş panellerini farklı konumlarda çizmeyi düşünebilirsiniz. Belki uydu tasarınızı özgün hâle getirecek başka fikirleriniz de vardır.

Gövde tasarınız üçgen prizma biçiminde de olabilir. Ne dersiniz?





İMECE



Çok ilginç!



15 Nisan 2023'te uzaya fırlatılan ve yeryüzünden 680 kilometre yüksekteki yörüngesine yerleşen İMECE, TÜBİTAK UZAY tarafından geliştirildi.

16.730 kilometrekarelik alanı tek seferde görüntüleyebilecek olan uydu, Dünya'mızın yörüngesinde beş yıl süreyle gözetleme görevini yerine getirecek.



Önümüzdeki yıllarda doğal afet, tarımsal uygulamalar, kentlerin yerleşimi ve planlaması, ormanların korunması gibi alanlarda uydunun sağlayacağı yüksek çözünürlüklü görüntülerin kullanılması planlanıyor.



Yaklaşık 700 kilogramlık kütleyle sahip olan İMECE ile birlikte uzaya AKUP, KILIÇSAT ve CONNECTA T2.1 adlı küp uydular da gönderildi.

