

# Dünya'ya En Çok Benzeyen Gezegen Hangisi?

İşte karşınızda Dünya'ya benzer özelliklere sahip 6 hayalî gezegen. Metin içindeki işlemleri çözün, sonuçlara ulaşın ve en çok hangi gezegenin Dünya'ya benzediğini keşfedin!

Dünya'nın ortalama yüzey sıcaklığı 15 santigrat derecedir. Dünya, Güneş'in çevresindeki turunu 365 gün 6 saatte tamamlar.

TBTK-24e'nin kütlesi, Dünya'ninkinin yaklaşık

$$25 \div 5$$

$$44 \div 22$$

..... katı ve yarıçapı ..... katı.

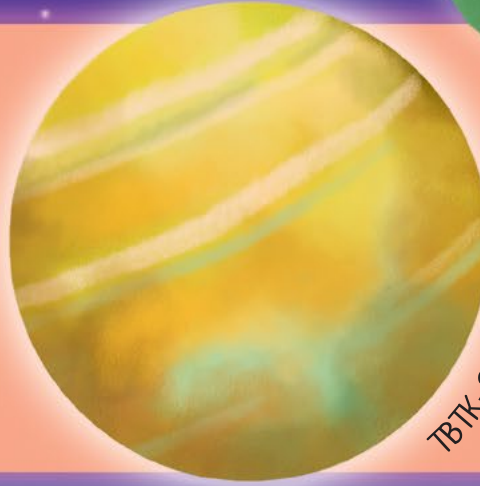
Yüzey sıcaklığı ..... santigrat derece.

$$72 - 43$$

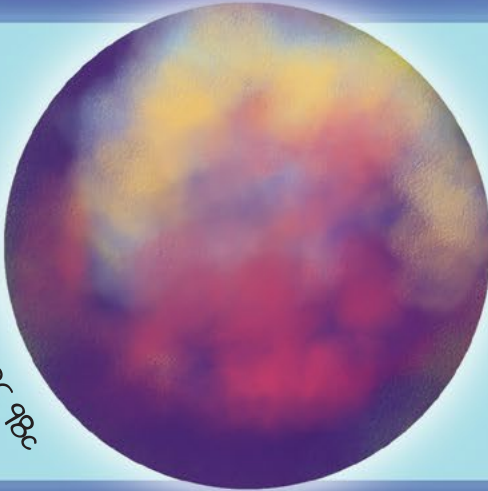
Gezegen, yıldızının çevresinde bir turunu

$$95 \div 27$$

..... günde tamamlıyor.



TBTK-24e



BÇ 98c

BÇ 98c'nin kütlesi, Dünya'ninkinin yaklaşık

$$50 \div 10$$

$$32 \div 16$$

..... katı ve yarıçapı ..... katı.

Yüzey sıcaklığı ..... santigrat derece.

$$35 - 13$$

Bir yıl ..... gün sürüyor.

$$177 - 141$$

GKTRK-283c'nin kütlesi, Dünya'ninkinin yaklaşık

$$42 \div 6$$

$$54 \div 9$$

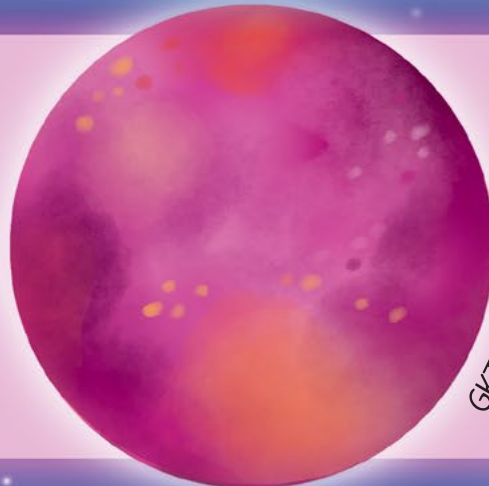
..... katı ve hacmi ..... katı.

Yüzey sıcaklığı ..... santigrat derece.

$$60 - 10$$

Bir yılı, ..... gün sürüyor.

$$472 - 379$$



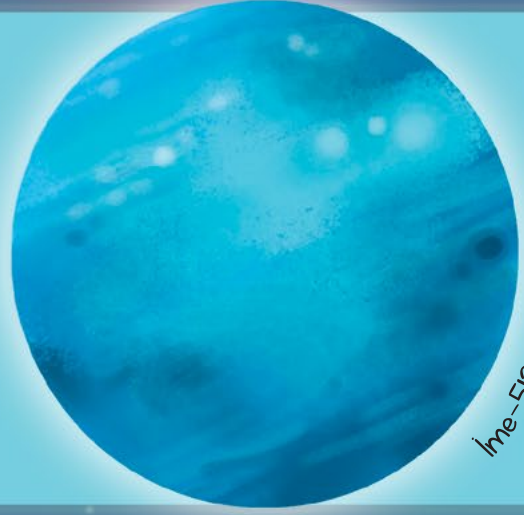
GKTRK-283c

İme-512c'nin kütlesi, Dünya'ninkinin yaklaşık

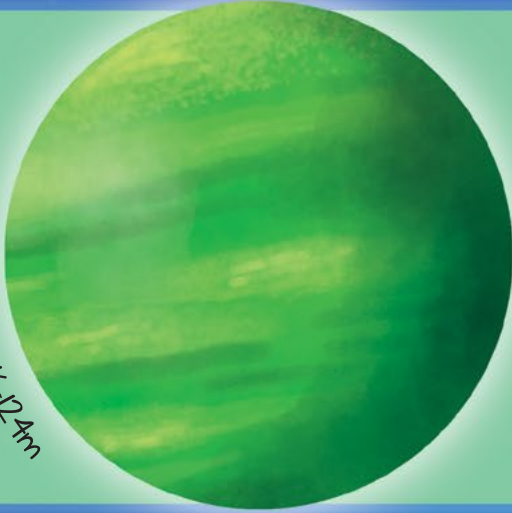
$33 \div 11$  katı ve yarıçapı  $160 \div 80$  katı.

Yüzey sıcaklığı  $50-32$  santigrat derece.

Bir yılı yaklaşık  $930-550$  gün sürüyor.



İme-512c



RK-124m

RK-124m'nin kütlesi, Dünya'ninkinin yaklaşık

$371 \div 53$  katı ve yarıçapı  $192 \div 96$  katı.

Yüzey sıcaklığı  $86-43$  santigrat derece.

Gezegen, yıldızının çevresindeki bir turunu

$70-7$  günde tamamlıyor.

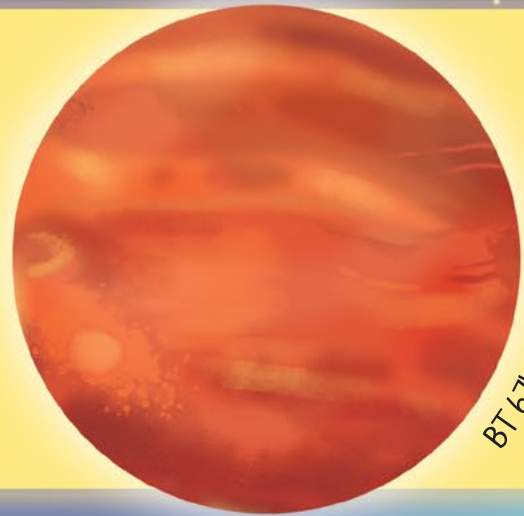
BT 67b'nin kütlesi, Dünya'ninkinin yaklaşık

$136 \div 17$  katı ve yarıçapı  $190 \div 95$  katı.

Yüzey sıcaklığı  $69-30$  santigrat derece.

Gezegenin yıldızı çevresindeki bir turu

$34 \div 2$  gün sürüyor.



BT 67b