



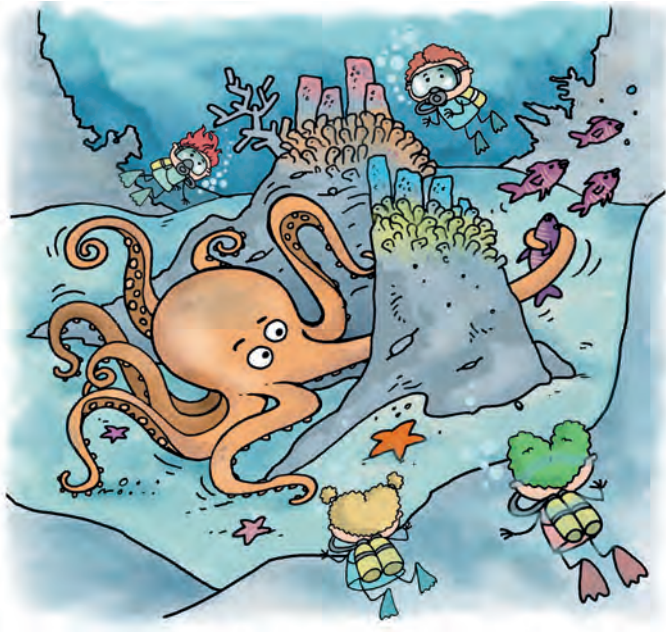
# Buluş Atölyesi



## Doğadan Esinlen, Bir Buluş Yap

Derilerini kaplayan diş benzeri yapılar sayesinde suda hızla ilerleyen köpekbalıkları... Çelik kadar sağlam ipliklerle ağ ören örümcekler... Vantuzlu kollarıyla kayalara tutunan, avlarını sıkıca kavrayan ahtapotlar... Canlıların öyle ilginç özellikleri var ki, tüm bunlar biliminsanları için eşi bulunmaz birer esin kaynağı. Buluş atölyeciler, çevrenizdeki ya da kitaplardan, belgesellerden tanıdığınız canlıları inceleyin. Çünkü "esin avına" çıkacaksınız ve bir canlının bir özelliğinden esinlenerek bir buluş yapacaksınız.

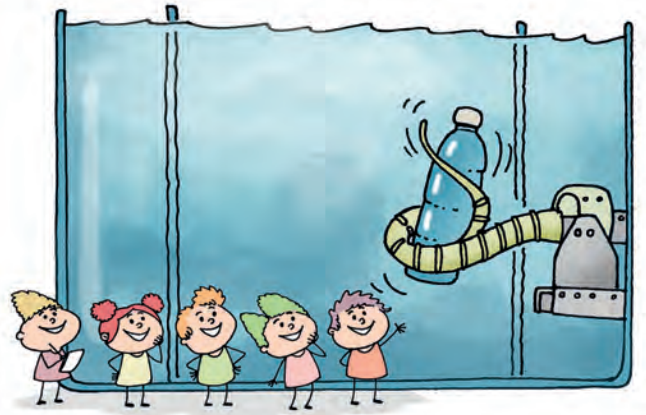
### Ahtapotlar



Ahtapot denince ilk akla gelen şeylerden biri, bu canlının ilginç vücut yapısı. Kocaman bir baş ve bu baştan çıkan kollar. Ahtapotun sekiz kolu var. Her bir kolda çok sayıda vantuz bulunuyor. Vantuzlar bir yere tutunmaya ya da bir şeyleri kavramaya yarıyor. Ayrıca bir de tat almaya! Vantuzların üzerlerinde tat almaya yarayan almaçlar var. Anlaşılan o ki ahtapotun kollarının besin aramada önemli bir işlevi var. Ayrıca bu kollar çok esnek ve yumuşak. Bu özellikler de ahtapotun en dar yerlerde bile besin arayabilmesini sağlıyor.

### Robot Kol

İtalya'da bir üniversiteden araştırmacılar, esnek ve yumuşak kolların ahtapota neler kazandırdığını fark ederek ahtapot koluna benzer bir robot kol geliştirmeye karar vermişler. Önce canlı ahtapotları incelemişler. Sonra da uzayıp kısalma, her yöne bükülme ve nesnelere tutma becerisine sahip bir robot kol tasarlamışlar. Bu buluşun deniz araştırmalarında ya da tıp alanında kullanılabileceği belirtiliyor.



### Biraz da Düşünelim

Ahtapotların problem çözme becerilerini sınamak amacıyla yürütülen bir araştırmada, bir ahtapotun içinde yiyecek bulunan bir kavanozun kapağını çok kısa sürede açtığı gözlemlenmiş. Siz de ahtapotların problem çözme becerilerini sınamaya yarayabilecek farklı bir deney düşünün.

Tuğba Can  
Çizim: Esin Özbeğ

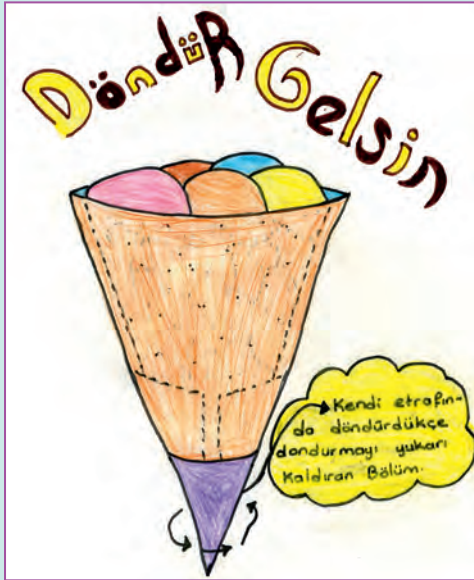
## Akıtmayan Dondurma Külüahı Tasarlayanlar



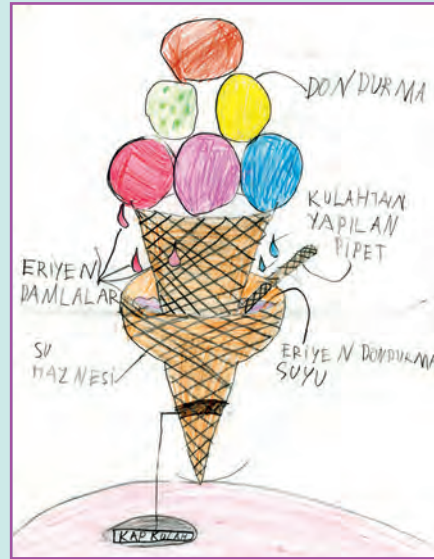
Seçil Dönmez'in damlatmayan külahı



Duygu Acar'ın akıtmayan külahı



Ayşenur Yalçın'ın akıtmayan külahı



Yiğit Sağlıcak'ın akıtmayan külahı

## Katkıda Bulunanlar

Abdurrahman Altas, Ahmet Köroğlu, Arda Kadir Doğan, Baran Bozdoğan, Betül Kurnaz, Buse Elifnaz Kösece, Edanur Yiğit, Ekin Yener Kara, Enes Orhan, Gaye Güray, Habib Koçak, İrem Dehmen, İslimnur Teniş, İsmail Turan Doğan, İsmet Yahya Sever, Kaan Gökayıldız, Kaan Kabayel, Merve Eteci, Nagihan Benek, Nermin Güneş Doğan, Nisa Çevik, Seçil Dönmez, Şilan Bulut, Uğur Eray Kılıç, Yalçın Özkurt - Adana / Ahmet Karadenizli, Ahmet Ünal, Arzu Delen, Asli Mert, Baran Bağcı, Beyzanur Yılmaz, Beyza Zeynep Yüksel, Bora Hüsnüoğlu, Buse Nur Kankal, Büşra Nur Anar, Çağan Tomur, Duygu Acar, Elif Yaren Güler, Enes Güler, Enginçan Parlak, Esra Peköz, Fatih Kantal, Fatmagül Altıntop, Fatma Nur Sak, Furkan Göztek, Furkan Murat Özmen, Gamze Dinçer, Hatice Çirçi, Hatice Koyuncu, Maside Gülhan, Nilay Dilsiz, Nisa Aykanat, Nurseli Bildir, Ömer Tuncalp Aslanoğlu, Rabia Buyraz, Sevgi Bakar, Sadiye Özmen, Sude Akbal, Şuara Softa, Tuğba Bilekin, Yağmur Bildir, Yağmur Kara, Yakup Şener, Yavuz İsmail, Yiğit Sağlıcak, Yusuf Yıldırım, Zeynep Mutlu - Ankara / Begüm Çopur, Berke Eskiçi, İlayda Aktas, Kamile Nur Sağ, Melis Seldüz - Antalya / Elif Sena Yıldırım - Artvin / Elif Damlaş Mermereci - Aydın / İrmak Gürsoy, Nurgül Korkmaz - Bursa / Ali Hikay Topaktas, Eren Cem Bektaş, Gaye Güllübay, Gürkan Efe Güngör, İrem Naz Köylüoğulları, Kaan Akburu, Melih Öztürkler, Mert Yıldız, Muhammed Ali Kekeç, Muhammed Caban, Palat Sarıyerli, Reyhan Bataklı, Sila Nur Körpe, Simay Yıldırım, Toprak Bektaş, Yaren Tahtasız, Zehra Turan - Çorum / Serra Ecem Karaman - Diyarbakır / Alper Demirkıran, Elvan Çalışkan, Emre Nur, Gamze Kurtuluş, Hatice Gül Çağ, Melike Avcı, Merve Sabun, Mete Ağca, Mustafa Avcı, Nazif Tunç Bayır, Nurdan Gül, Seher Hatun Gündüz, Selva Nur Kıraç, Zeynep Demirci, Zülal Dikici - Hatay / Ahmet Sadi Gündoğar, Ahmet Yusuf Özbek, Azranur Koyunsever, Buse Bek, Cemre Aleyna Denli, Elif Ayhan, Elif Azra Baldu, Elifnur Özöl, İdil Gülnur Bulduk, İlayda Özçelik, Mehmet Vefa Nizam, Melih Şen, Muhammed Emin Aşçı, Nisa Üzic, Nisanur Çelik, Ömer Emre Ayhün, Toprak Türk, Yaren Bekiroğlu, Zehra Aktas - İstanbul / Alper Turgut, Esra Korkmaz, Melike Karar, Melissa Çınar, Sila Akbaş, Mustafa Yıldırım, Sinan Emre Öner - İzmir / Esra Anılmış - Kırkkale / Muhammed Ali Akçakoca - Kırklareli / Manolya Yılmaz - Kırşehir / Ayça Yıldırım, Buse Yıldız - Kocaeli / Öğuzhan Davran - Konya / Burak Mert - Manisa / Heval Nergiz - Mardin / Arife Kiprit, Ayşenur Yalçın, Banu Sıdika Çoban, Beyza Nur Çoban, Bilge Rukiye Toprak, Burcu Koç, Buse Demir, Deniz Yıldız, Didem Yıldırım, Durmuş Öz, Emre Mecit, Enes Gürgeç, Eren Dikenkuşu, Erkan Şen, Esmahan Demir, Fatma Çetin, Fatma Nur Çoban, Furkan Doğan, Gülsen Demir, Hakan Kesim, Havva Yıldırım, İpek Şen, Kadir Özer Bulut, Keyser Yalçın, Meltem Topdemir, Mustafa Aydın, Onur Kocatepe, Samet Yıldız, Yasemin Demir, Yasin Kart, Yasin Kas, Zeynep Yalçın - Mersin / İdil Yılmaz - Muğla / Elifsu Kömür - Osmaniye / Enes Benice - Samsun / Abdullah Baba Özen, Aybüke Yiğittürk, Batuhan Karabulut, Ensar Karademir, Eray Akınar, Eren Deliser, İlenur Afra Duman, Mehmet Kaplan, Melike Denli, Sena Yemen, Sercan İğne, Taha Kılıç, Yusuf Batuhan Tutak - Sivas / İrem Baran - Şanlıurfa / Latif Boylu - Tekirdağ / Alperen Boyabathı, Sena Ergen - Tokat / Havvanur Kara, Nisa Telci, Yaren Pınar Fuçucu, Zekeriyya Hacı Abdullahağlı - Rize / Senanur Düğencioglu - Zonguldak / Ada Sarıkaya, Aksel Onak, Alara Beril Akgün, Alara Güneli, Ata Ullar, Ayşe Sila İkinci, Bahar Biset Özeren, Bartu Durukan, Batu Zengel, Bora Sayar, Leylan Türktaşan, Çağan Kılıç, Çağla Ergen, Demir Şenbaş, Derya Karabacak, Doğa Bağcı, Ece Naz Kenar, Ecem Güven, Efe Hocaoglu, Yağmur Sila Tepe

Siz de bu köşeye katkıda bulunmak istiyorsanız çalışmalarınızı en geç 15 Mayıs 2013 tarihinde elimizde olacak şekilde bize gönderebilirsiniz.

TÜBİTAK Bilim Çocuk Dergisi • Buluş Atölyesi Köşesi / Akay Caddesi No: 6 Bakanlıklar 06420 Ankara e-posta: cocuk@tubitak.gov.tr