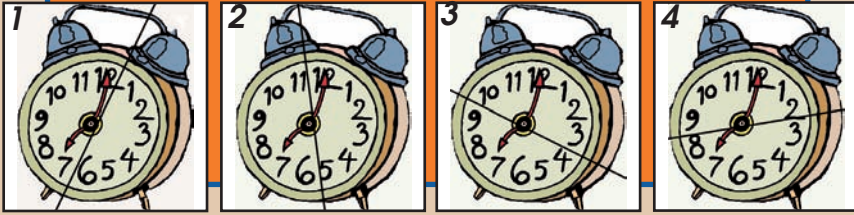




# Düşünerek Eğlenelim

## Nereye Çizmeli?

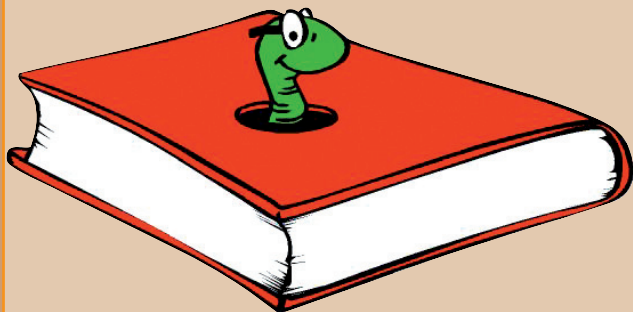
Bu saatin üzerine öyle bir yerden düz bir çizgi çizin ki, çizginin ayırdığı iki bölümde sayıların toplamı eşit olsun. Yanıtlardan hangisi doğru acaba?



Bilin  
Bakalım  
Ben  
Neyim?

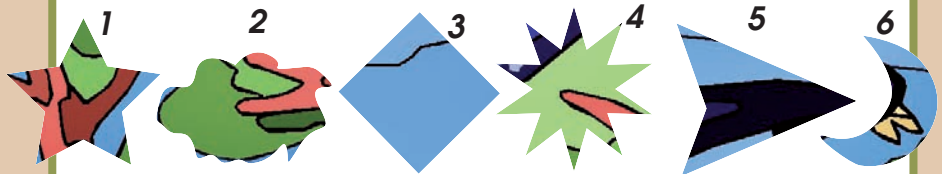
## Aç Kitapkurdu

Bu kitap 10 cm kalınlığında. 3000 sayfası var. Kapakları, kalınlığı 0,5 cm olan kalın bir kartondan yapılmış. Ön kapaktan yemeye başlayan kitapkurdunun 1000. sayfaya ulaşması için kaç cm yemesi gerekir?



## Resmi Sen Tamamla!

Bu parçalar, aşağıdaki resme ait. Hangi parçanın resmin neresine ait olduğunu bulun. Boşluklara parçaların numaralarını yazın.





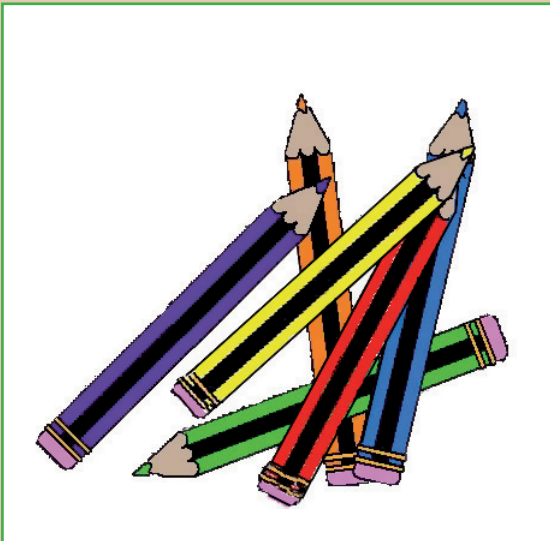
## Sözcük Avı

AKBABA, ANTILOP,  
ASLAN, BALINA,  
ÇAKAL, FARE, FİL,  
GÖKDOĞAN, KAPLAN,  
KARGA, KARINCA,  
KAZ, KIRPI,  
KÖPEBALIĞI, KURT,  
TILKI, YENGEÇ,  
ZÜRAFA

Bu hayvan adlarını,  
soldan sağa ya da  
yukarıdan aşağı olacak  
şekilde yandaki harf  
tablosunun içine gizledik.  
Yapmanız gereken, bu  
hayvanların adlarını  
tabloda bulup üzerlerini  
çizmek. Açıkta kalan  
harfleri doğru  
sıraladığınızda, bir  
hayvanın adını  
bulacaksınız. Bunu  
aşağıdaki boş yere yazın.



K	A	K	A	R	G	A	T	F	İ	L
T	G	A	Y	A	İ	K	İ	R	P	İ
K	Ö	P	E	K	B	A	L	I	Ğ	İ
A	K	L	N	B	A	L	K	B	A	A
R	D	A	G	A	L	L	İ	İ	F	S
I	O	N	E	B	İ	Ç	A	K	A	L
N	Ğ	N	Ç	A	N	K	A	Z	R	A
C	A	Z	Ü	R	A	F	A	A	E	N
A	N	T	İ	L	O	P	K	U	R	T



## Hangi Kalem En Üstte?

Boya kalemleri şekildeki gibi dağınık olarak bırakılmış. Sizce hangisi en üstte?

Yanıtları Gelecek Sayıda



Banu Binbaşaran Tüysüzoğlu

