

# Doğal Bir Cam Obsidiyen

Günümüzde kullandığımız camlar genellikle insanlar tarafından üretilir. Bunun yanında bir de doğal camlar bulunur. Obsidiyen de bunlardan biri. Gelin obsidiyenin özelliklerine birlikte bir göz atalım!

Obsidiyen, yanardağlardan çıkan lavların hızlı bir şekilde soğuyup katılaşmasıyla ortaya çıkan doğal bir cam. Obsidiyen tarih öncesi zamanlarda süs eşyası ve kesici alet yapımında kullanılmış. Kırıldığında düzgün yüzeyli ve kenarları keskin parçalar oluşturduğundan eski aletlerin birçoğu obsidiyenden yapılmış. Obsidiyenin yüzeyi parlak olduğu için ayna olarak da kullanılmış.



Omar haftun

Çatalhöyük'te bulunan, tarih öncesi zamanlardan kalma, obsidiyenden yapılmış aynalar.



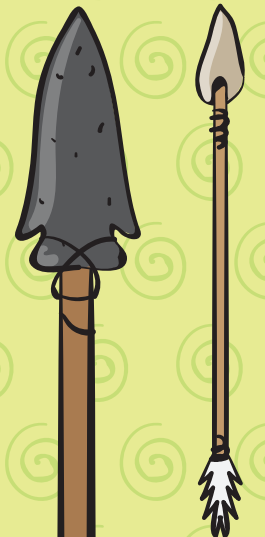
Getty TÜRKİYE

Obsidiyenden yapılmış ok, zipkın ve mızrak uçları.



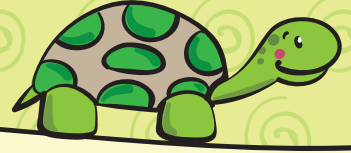
Dijitalimaj / Alamy

Obsidiyenden yapılmış bir bıçak.





Bu kaplumbağa biblosunun gövdesi obsidiyenden yapılmış.



Obsidiyenlerin tarihlendirilmesiyle obsidiyenden yapılan eşyaların ne zaman yapıldığı belirlenebiliyor. Obsidiyen günümüzde de süs eşyası yapımında kullanılıyor.

Obsidiyen genellikle siyah olur. Ancak içerdiği çeşitli yabancı maddeler nedeniyle farklı renklerde de olabilir. Örneğin demir içeren obsidiyen kırmızı, küçük hava kabarcıkları içeren obsidiyen gri renkli olur.



Çeşitli renklerde obsidiyen parçaları.



Hasan Dağı

Dünyanın en önemli obsidiyen kaynakları ülkemizde bulunuyor. Niğde, Aksaray, Adıyaman, Rize obsidiyen kaynaklarının olduğu illerimiz. Özellikle Aksaray ve Niğde il sınırında bulunan Hasan Dağı ve çevresi obsidiyen bakımından çok zengin.