

Simsiyah Bir Kuş Ekin Kargası

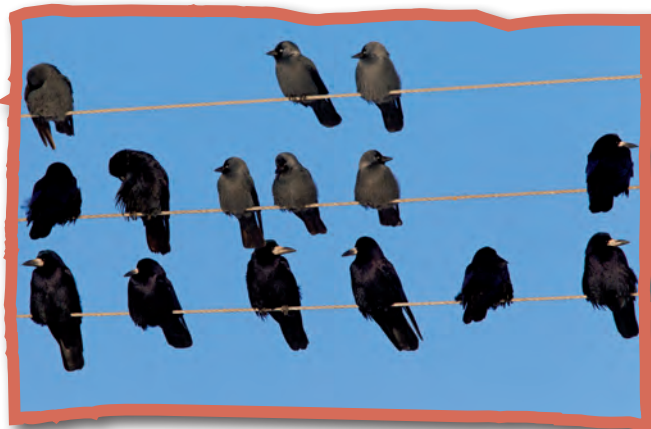
Ekin kargaları kalabalık topluluklar halinde yaşayan kuşlardır. Bu kuşları şehirlerde ve tarım alanlarında görebilirsiniz.

Ekin kargaları ülkemizde her mevsim görülen yerli kuşlardandır. Ancak bazen sonbahar ve kış aylarında daha çok yiyecek bulabilecekleri bölgelere kısa göçler yaparlar. İlkbahar ve yaz aylarını da genellikle tarım alanlarının bulunduğu bölgelerde geçirirler. Ekin kargaları şehirlerde insanların yakınlarında da yaşar.



Ülkemizde yaşayan pek çok karga türünden biri olan ekin kargalarını diğerlerinden ayırt etmek için birkaç özelliklerini bilmek yeterli olur. Örneğin, ekin kargalarının tüyleri simsiyahtır. Ancak güneşte dikkatle bakıldığında tüyelerinin üzerinde mavi ve mor parıltılar görülebilir. Ekin kargalarının bir diğer özelliği de gagalarının dip kısmının gri renkli ve tüysüz olmasıdır. Ayrıca bacaklarında bulunan tüyler çok kabarıktır.

Ekin kargalarını çoğu zaman yerde yürürken ve gagalarıyla toprağı eşelerken görürsünüz. Büyük olasılıkla en sevdiği yiyecek olan solucanları ve böcekleri yakalamaya uğraşıyorlardır. Bu kuşların besinleri arasında buğday taneleri, meyveler, meşe palamutları, küçük memeliler ve hatta diğer kuşlar yer alır. Ekin kargaları sonbaharda daha sonra yemek üzere meşe palamudu, ceviz ve çam kozalaklarını toprağı gömerek saklar. Şehirlerde yaşayan ekin kargaları sıklıkla çöplüklerde beslenir. Ekin kargaları ilkbahar aylarında üremek amacıyla kalabalık topluluklar oluşturur. Yüksek ağaçların tepelerine çok sayıda ekin kargası yuva yapar. Bu dönemde bir ekin kargası topluluğuna rastlarsanız çıkardıkları gürültülü sesleri dinleyin; oradan oraya uçuşlarını, yavrularını beslemelerini gözlemleyin. Onların bu kendine özgü hareketliliğini izlemek çok eğlencelidir.



Burada ekin kargalarıyla küçük kargaları bir arada görüyorsunuz. Gagalarının dip kısımları daha açık renkli olanlar ekin kargaları.



Ekin kargaları çok zeki kuşlardır. Örneğin, bir yere sıkışmış bir yiyeceğe ulaşmak için sopa ya da tel kullanabilirler. Hatta yiyeceğe ulaşabilmelerini daha da kolaylaştırmak için telleri gagalarıyla şekillendirebilirler. Yapılan bir deneyde de bir ekin kargasına içinde bir solucan bulunan yarisına kadar suyla dolu, ince uzun bir kap ve bir miktar taş verilmiş. Karganın taşları kabın içine atarak su seviyesinin yükselmesini sağladığı, böylece solucana ulaşmayı başardığı gözlenmiş.

Ekin kargaları "gaaa" ve "gaau" şeklinde sesler çıkarır. Ekin kargalarının seslerini dinlemek için aşağıdaki internet adresini ziyaret edebilirsiniz. Sayfaya girdiğinizde sol üstteki "Play" yazısının üzerine tıklayın.

<http://www.rspb.org.uk/wildlife/birdguide/name/r/rook/>