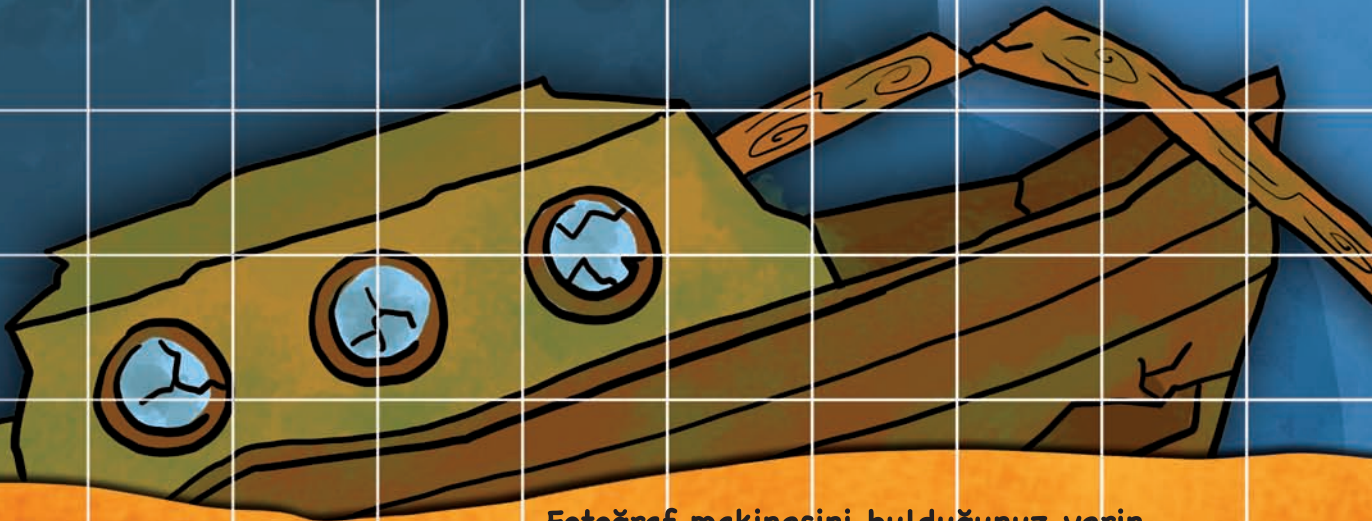
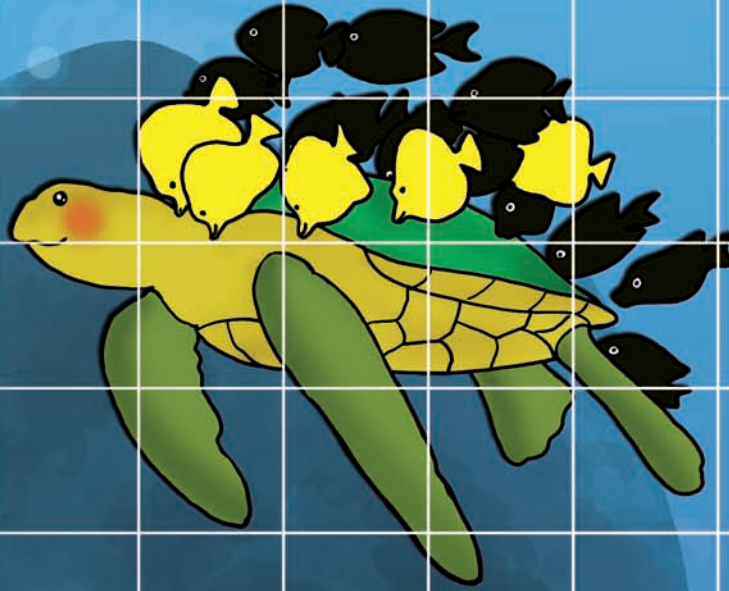
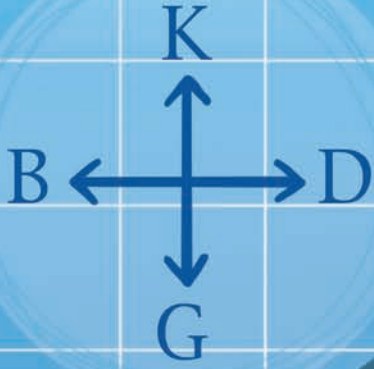


Dalgıç Fotoğraf Makinesi

Mercan kayalıklarını keşfe çıkan bu dalgıç, sualtı fotoğraf makinesini kaybetmiş. Dalgıcın fotoğraf makinesinin nerede olduğunu bulmak için önce yandaki işlemleri yapın. İşlemlerin sonuçlarının yanında K, G, D ya da B harflerinden biri bulunuyor. Bu harflerden K kuzey, G güney, D doğu, B batı anlamına geliyor. Bir işlemin sonucunda bulduğunuz sayının yanında belirtilen yöne doğru, o sayı kadar kutucukta ilerleyin. Örneğin, işlem sonucunda 5 sayısını bulduysanız ve yanında B harfi varsa bu, batı yönünde beş kutucuk ilerleyeceğinize anlamına geliyor. Yandaki tüm işlemleri yapıp istenen yönde ilerlediğinizde, en sonunda sualtı fotoğraf makinesinin yerini bulmuş olacaksınız.



Fotoğraf makinesini bulduğunuz yerin yanındaki daireye çarpı işareti koyun.

- Balık sürüsüyle kayalıkların arasında
- Denizçayırlarının arasında
- Mercan kayalıklarında

ni Arıyor

1. $(7 \times 3) - (4 \times 4) = \dots\dots G$

2. $(4 \times 0) + (4 \times 1) = \dots\dots D$

3. $(2 \times 2) + (12 \div 4) = \dots\dots K$

4. $(18 \div 6) + (12 \div 4) = \dots\dots B$

5. $(2 \div 1) - (2 \div 2) = \dots\dots G$

6. $(15 \div 5) + (6 - 1) = \dots\dots B$

7. $(15 \div 15) + (9 \div 9) = \dots\dots K$

8. $(6 \div 3) + (1 + 1) = \dots\dots B$

9. $(110 \div 10) - (56 \div 14) = \dots\dots G$

10. $(75 \div 15) + (3 \times 2) = \dots\dots D$

11. $(1 \times 1) - (1 \times 0) = \dots\dots K$

12. $(4 + 3 + 5) - (1 + 3 - 1) = \dots\dots B$



- Yeşil denizkaplumbağasının arkasında
- Batığın içinde