

Böcekler

#### Böcekler **Piskokulu yeşilböcek (*Nezara viridula*)**



**Boy:** 13-15 mm  
**Özellikleri:** Yeşil tsböceği de denir. Vücudu uzun, geniş ve genel olarak yeşildir. Dünyanın sıcak ülkelerinde yaşar. Domates, fasulye, biber, hıyar ve patlıcan yemeyi çok sever. Tükürük salgısındaki zehirli maddeler, bitkinin gelişimini engeller. Dahası, bitkiye farklı hastalıklar da bulaştırır. Dişileri yumurtalarını 1 - 8'li kümeler halinde yaprakların altına bırakırlar.

Böcekler

#### Böcekler **Danaburnu (*Gryllotalpa gryllotalpa*)**



**Boy:** 5 cm  
**Özellikleri:** Hıyarböceği, hıyarkeşen gibi adlarla da anılır. En büyük zararı toprak altında galeriler açarken fidelerin köklerini keserek verir. Üreme zamanı yüzeye çıkar, hızlı hareket eder. Sinek, arı, ağustosböceği gördüğünde hareket eder ve onları uyararak yıklar. Salgıladığı tükürükle avını felç eder ve dokularını emer. Emme uzun sürdüğü için bir yere oturur. Avını sindirimi, tükürükteki enzimlerle vücut dışında gerçekleşir.

Böcekler

#### Böcekler **Yırtıcı sinekler (*Holopogon spp*)**



**Boy:** 9 - 11 mm  
**Özellikleri:** Kumlu yerlerde yaşar. Kısa, ama hareketli bir başı vardır. Bir taşın ya da bir bitkinin ucuna oturur, çevreyi gözlemler. Sinek, arı, ağustosböceği gördüğünde hareket eder ve onları uyararak yıklar. Salgıladığı tükürükle avını felç eder ve dokularını emer. Emme uzun sürdüğü için bir yere oturur. Avını sindirimi, tükürükteki enzimlerle vücut dışında gerçekleşir.

Böcekler

#### Böcekler **Çalılıhorozu (*Oecanthus pellucens*)**



**Boy:** 15 mm  
**Özellikleri:** Cırcırböceklerinin bir türüdür. Kurak yerleri sever. Sarı ya da yeşilimsi renkte olabilir. Vücudu ince, narin yapıldır. Çiçektozları ve bitkilerin taçyapraklarıyla, küçük böceklerin larvalarıyla beslenir. Erkekleri, akşamları ötüşe geçer ve dokularını emer. Emme uzun sürdüğü için bir yere oturur. Avını sindirimi, tükürükteki enzimlerle vücut dışında gerçekleşir.

Böcekler

#### Böcekler **Hamamböceği (*Blatta orientalis*)**



**Boy:** 19 - 25 mm  
**Özellikleri:** Doğu hamamböceği ya da karafatma da denir. Sıcak, nemli ve karanlık yerleri sever. Hızla çoğalıp gelişir. Koyukahve ya da parlak siyahımsı renktedir. Her şeyi yer; ama nişastalı ve şekerli maddeleri çok sever. Zararlı bir böcektir. Kendisi asalak ya da kan emici olmadığı halde 30 kadar hastalık etkeninin taşıyıcısıdır. Bu nedenle, halk sağlığıyla ilgili çok ciddi sorunlar oluşturur.

Böcekler

#### Böcekler **Bozkurt (*Agrotis spp*)**



**Boy:** 2,5 - 5 cm  
**Özellikleri:** Toprakkurdu, kesicikurt gibi adlarla da anılır. Vücudu sarı griden koyu griye kadar değişen pullarla kaplıdır. Gündüzleri otluk ve gölge yerlerde saklanır. geceleri harekete geçer. Tırtılları, yapraklarda pencere gibi delikler açar;sonra da bitkinin her bir kısmını yerler. Larvaları gündüzleri bitkinin kök kısmında gizlenir. Geceleri beslenirler. Erginleştiklerinde, kelebek olup uçarlar.

Böcekler

#### Böcekler **Yüzsinekleri (*Musca autumnalis*)**



**Boy:** 3 - 4 mm  
**Özellikleri:** Karasineklerin bir türüdür. Grimsi siyah renktedir. Görme duyası çok gelişmiştir. Hayvanların burun, göz, kulak akıntılarıyla beslenir. Onlarcası bir araya gelip, hayvanların gözlerini, burnuna, kulaklarına ya da vücutlarındaki yaralara konar; oradaki salgıları emerler. Hortumunun ucunda bulunan dişleriyle hayvan derilerinin ince yerlerini deler. Taşdığı hastalık etkenlerini hayvanlara bulaştırabilir.

Böcekler

#### Böcekler **Altınböceği (*Cetonia aurata*)**



**Boy:** 10 cm  
**Özellikleri:** Çiçekböceği de denir. Parlak metalik yeşil rengi vardır. Üst kanadında ince, beyaz, enine çizgiler taşır. Yağantıların çiçeklerini yemeyi ve güneşi çok sever. Üst kanatlarını kapalı tutarak uçar. Üst kanadının kenarlarında özelleşmiş yarıklar bulunur. Bu sayede, üst kanatlarına hava dolmadan alt kanatlarını katlayabilir.

Böcekler

#### Böcekler **Dev soymuk böceği (*Dendroctonus micans*)**



**Boy:** 5,5 - 9 mm  
**Özellikleri:** Rengi koyu kahve ya da siyahımsı olur. Ladin ağacında yaşar. Ağacın kabukları altında kısa, ama geniş galeriler açar. Bu galerilere yumurtalarını yığınlar halinde bırakır. Orman zararlısıdır. Ülkemizde, 1966 - 2000 yılları arasında 15 milyondan fazla ladin ağacının kurumasına neden olmuştur.

Böcekler

#### Böcekler **Kum sineği (*Phlebotomus papatasi*)**



**Boy:** 5 mm  
**Özellikleri:** Tatarcık da denir. Geceleri ortaya çıkar. Dişileri kan emer. Evde, ahırda, kümeşte yaşar. Yarasa ve kelebek dıksını, kuru ağaç yapraklarını çok sever. Şark çıbanı diye bilinen hastalığın etkenini insanlara taşır. Ayrıca, "üç günlük humma" olarak bilinen hastalığın etkeni olan virüsü de insanlara taşır. Ülkemizde de çok yaygındır.

Böcekler

#### Böcekler **Silahlısinek (*Chloromyia formosa*)**



**Boy:** 10 - 15 mm  
**Özellikleri:** Çiçekleri ziyaret eden renkli bir sinektir. Rengi, yeşil koyu bir zemin üzerine sarı beyaz benekler ve şeritlerden oluşur. Derisi, zırh yapısı almıştır. Kokuşmuş bitkilerin, inek ve at dıksını, mantarlaşmış odunların üzerine konmayı çok sever. Çamur, dışkı ya da bitki artıklarını yer. Dişisi, çiftleştiikten sonra bitki yapraklarının altına çok sayıda yumurta bırakır.

Böcekler

#### Böcekler **Sarı ağaçkurdu (*Zeuzera pyrina*)**



**Boy:** 5 - 6 cm  
**Özellikleri:** Çalılıklarda yaşamayı çok sever. Beyaz vücudu çelik mavimsi beneklerle doludur. Ağaçların odun kısmına yollar açarak zarar verir. Üzerinde yaşadığı ağaçlar larvaların kahverengi dışkılarından ve yediklerini dışarı atmak için açmış olduğu deliklerden tanınır. Özellikle değişik nedenlerle zayıf düşmüş ağaçlara daha çok zarar verir.

Böcekler

#### Böcekler **Ariasslanı (*Philanthus triangulum*)**



**Boy:** 12 - 16 mm  
**Özellikleri:** Siyah renkli vücudu üzerinde yer yer, geniş ya da dar sarı bantlar yer alır. Dişileri erkeklerden büyüktür. Balarılarının avcısıdır. Sıcaklık 25 dereveyi aştuğunda balarınsı avına çıkar. Onları, bal keselerindeki balözünü için avlar. Balarılarını sokar ve felç eder, sonra da tatlı sıvılarını yalamaya başlar. Yılda 20 - 50 arasında balarınsı avlar.

Böcekler

#### Böcekler **Tahtakurusu (*Cimex lectularius*)**



**Boy:** 3 - 5 mm  
**Özellikleri:** Gündüzleri yarıkların içinde saklanır, geceleri harekete geçer. Yumurtalarını, barnakları olan çatlak, yarık ve tahta aralarına bırakır. İnsan ve hayvanlar uyurken onların kanlarını emer. Kokulu bir sıvı salgılayan bezleri vardır. Rahatsız edildiğinde bu kötü kokulu sıvıyı salgılar.

Böcekler

#### Böcekler **Torbalıkışnıl (*Icerya purchasi*)**



**Boy:** 5 - 10 mm  
**Özellikleri:** Bir tür bittir. Yassı vücudu, kahverengi-tuğla kırmızısı rengindedir. Bitki özsuyunu emerek bitkinin gelişimini yavaşlatır. Dişisi, pamuk görünümünde, büyük yumurta torbası taşır. Bu torba böcekten 2,5 kat büyüktür. Barnağı, yaprak altları, dal, sürgün gibi yerlerdir. Gelinböceklerini yemeyi çok sever. Turuncuğil bahçelerine çok zarar verir.

Böcekler

#### Böcekler **Maymuncuk (*Otiorynchus spp.*)**



**Boy:** 5 - 15 mm  
**Özellikleri:** Vücudunun üzeri yıldızla kaplı ya da çizgili olabilir. Bitkilerle beslenir. Hortumuyla bitkiyi deler ve yumurtalarını bırakır. Rengi siyah-kahverengi olabilir. Kalın kabuklu kanatlarının altında zar kanatları bulunmadığından, uçamaz. Korktuğunda kendini toprağa sırtüstü atar ve ölü taklidi yapar. En çok bağlara zarar verir.

Böcekler

#### Böcekler **Herkül böceği (*Dynastes hercules*)**



**Boy:** 15 cm  
**Özellikleri:** En büyük kınkanatlılardan biridir. Baş ve boyun kısmında, öne doğru eğik, uzun bir boynuz taşır. Çürüyen odunların ya da ağaçların kovuklarında yaşar. Erginleri, yarıları ve hasta ağaçlardan akan özsuyla ya da çiçeklere konarak beslenir.

Böcekler

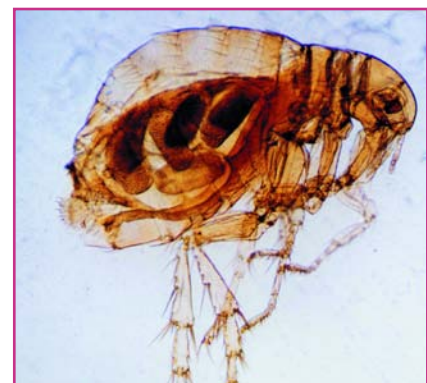
#### Böcekler **Nohut yaprak sineği (*Liriomyza cicericina*)**



**Boy:** 1,3 - 1,6 mm  
**Özellikleri:** Karn kısmı sarı çizgili, vücudun diğer kısımları gri-siyah renkte olur. Hareket etmeyi sever. Nohut bitkisinin yaprakçık ve dalcıkları üzerinde yaşar. Erginleri, taze nohut yaprakçıklarını yer.

Böcekler

#### Böcekler **İnsan piresi (*Pulex irritans*)**



**Boy:** 2 - 4 mm  
**Özellikleri:** Erkekleri dişilerinden daha küçük olur. Sevdği kokuya sahip olan insanların üzerine zıplar. Deriyi, en ince ve yoğun kıcal damarların bulunduğu yerden deler ve şişene kadar kanla beslenir. 20 cm'ye varan uzun atlayışlar yapabilir. Erişkin bir pire, günde ortalama 40 yumurta bırakabilir. Tehlikeli hastalıklara insana bulaştırabilir.

Böcekler

#### Böcekler **Süslü böcek (*Agrilus spp*)**



**Boy:** 4 - 11 mm  
**Özellikleri:** Güneşli yerlerde uçmayı sever. Parlak, mavimsi, yeşilimsi rengi vardır. Antenleri testerelelidir. Sert bir zırhı bulunur. Vücudunun son kısmı sivridir. Larvaları, ağaçların kabuklarında yaşar. Toplu hareket ederler. Erkekleri, ağaçta giriş deliği açar ve çiftleşme odasını erkek böcek hazırlar. Erkekler, dişileri çeken koku salgılar.

Böcekler

#### Böcekler **Sekizdişli kabuk böceği (*Ips typographus*)**



**Boy:** 4 - 6 mm  
**Özellikleri:** Genç erginleri açık sarı-kahverengi, erginleri koyu kahverengi-siyahımsıdır. Kanatlarının arka kısmında dört diş bulunur. Hızlı ürer. Ladin ve diğer iğneyapraklı ağaçların kabuklarında yaşar. Toplu hareket ederler. Erkekleri, ağaçta giriş deliği açar ve çiftleşme odasını erkek böcek hazırlar. Erkekler, dişileri çeken koku salgılar.

Böcekler

#### Böcekler **Kırmızı karınca (*Camponotus ligniperda*)**



**Boy:** 15 mm  
**Özellikleri:** Rengi koyudur. Anteni başının üst kısmına bağlıdır. Yuvasını ağaç kovuklarının içine yapar; ama ağaçlara zarar vermez. Yaprakbitleriyle beslenir. Çok uzun süre açlığa dayanabilir. Yuvasına girilmesinden hoşlanmaz ve giren bütün böcekleri öldürür.

Böcekler

#### Böcekler **Altıngöz (*Chrysopa spp*)**



**Boy:** 1 - 1,5 cm  
**Özellikleri:** Onu tüm yıl boyunca evlerimizde görebiliriz. Parlak, altın rengi gözleri vardır. Geceleri ışığa doğru gelir ve camlara tutunur. Korktuğunda, pis kokan bir salgı çıkarır. Soğuklarda yeşilden kırmızıya dönüşür. Avını sürekli hareket eden antenleriyle algılar. Yararlı bir böcektir. Larvaları, bitkiye zarar veren böcek yumurtalarıyla beslenir.

Böcekler

#### Böcekler **Karsineği (*Chionea spp*)**



**Boy:** 4 mm  
**Özellikleri:** Kanatları yoktur. Bacakları uzun, vücudu ince tüylerle kaplıdır. Sarımsı kahve rengindedir. -10 °C'lik sıcaklıkta bile yaşar. Karların üzerinde rahatlıkla görebileceğimiz bir sinek türüdür. Bitki artıklarıyla beslenir.

Böcekler

#### Böcekler **Büyük beyazkarınca (*Macrotermes spp*)**



**Boy:** 2,2 cm  
**Özellikleri:** Termit de denir. Milyonlarca bireyden oluşan topluluklar halinde yaşarlar. Bu topluluklarda, işçi, asker gibi farklı işlevleri yerine getiren bireyler olur. Beyazımsıdır. Sıcak yerlerde yaşar. Güneşi sevmez, ışıktan kaçır. Kurumuş, mantarlaşmış odunları, sebzeleri ve meyeleri çok sever. Ürünlere çok zarar verir. Toprağı havalandırması için de yararlıdır.

Böcekler

#### Böcekler **Gribalkıç (*Lepisma saccharina*)**



**Boy:** 12 mm  
**Özellikleri:** Kıl gibi ince kuyrukları bulunur. Bağlı oldukları ailenin adı da "Esas Kalkuyruklar"dır. Sıçrayamaz, ama çok hızlı koşar. Geceleri harekete geçer. Şeker yemeyi çok sever. Evlerde, banyo, mutfak gibi nemli ve karanlık yerlerde yaşar. Kitap, duvar kâğıdı, yünü ve pamuklu kumaşları da yer.

Böcekler

#### Böcekler **Yüzer kınkanatlı (*Dytiscus marginalis*)**



**Boy:** 3,5 cm  
**Özellikleri:** Vücudu koyu kahve, ön kanatları metalik parıltılı ve ön kanat kenarları sarıdır. Güçlü arka ayakları sayesinde çok hızlı yüzer. Karada zor hareket eder, ama iyi uçar. Çıkarıldığı özel salgılar sayesinde suda solunmaz. Yırtıcı bir avcıdır. Çevresinde yüzen her şeye saldırır. Bu nedenle ona sukaplını da derler.