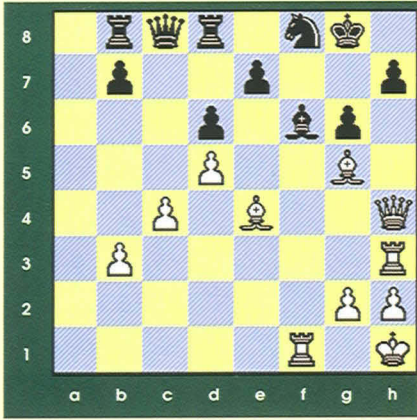


satranç oynuyoruz

Geçen ay size çözeniz için 18 soru vermiştik. İsterseniz bu ay bunların çözümlerine birer birer bakalım.

1. soru: Sol üst kanatta bir baskı olduğu görülür. Burada Beyaz'ın cesurca oynayıp siyah üzerinde konumsal üstünlüğünü kullanması gerekli. İlk hamle 1. Vc6!!+ Vc7 (eğer Siyah b piyonuyla Vezir'i yemeyi düşünürse 1...bxc6 2. Kaxb8+ Şd7 3. K1b7!! Kaybeder) 2.Kb7!! 1-0 (2...Vxc6 Kab8++)

2. Soru: Va8+ Şg7 (1. ...Şe7 2. Va7 taş kazanır) 2. Fxe5+!! Vxe5 3. Vh8!!+ Şxh8 4. Axf7+ 1-0 Beyaz taş üstünlüğüyle



3. soru

oyunu kolay kazanır.

3. soru: Bu soruda bir yanlışlık yapılmıştır geçen ay e8^de duran At f8'de olmalıydı. Fxg6+ hxg6 (1. ...Ayg6 2. Vxh7+ Şf8 3. Fh6++) 2. Kxf6!! 1-0 (2. ...exf6 3. Vh8+ Şf7 4. Kf7 Ah7 5. Vxh7+ Şf8 6. Fh6++)

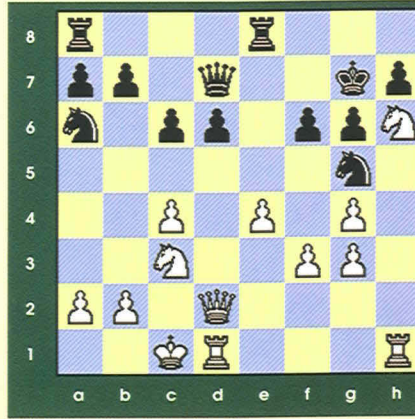
4. soru: 1. ...Kf2+ 2. Şh1 (2. Kg2 Af3+ 3. Şh1 Kf1+ 4. Kg1 Kfxg1++) Kh2+!! 3. Şxh2 Af3+ 4. Şh1 Kxg1++

5. soru: 1.Kd5!! 1-0 (1. ...Vxd5 2. Vf6++/ 1. ...Fxd5 Vxd8++)

6. soru: 1. Fb5! Vxb5 (eğer 1. ...Vc8 2. Ae7+ Vezir'i, kazanır) 2. Ae7+ Şh8 3.

Vxh7+!! Şxh7 4. Kh1++

7. soru: 1. ...Kxg2+! 2. Şxg2 Kf2+ 0-1 (Beyaz şu hamlelerden sonra mat olur, 3. Fxf2 e3+ 4. Şh2 Vxf2) Bu basit ve güzel bir kombinasyondur.



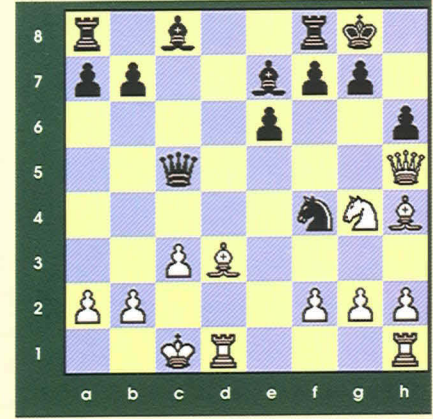
9. soru

8. soru: 1.Kh8+ Şg7 2.Vd4+ Ff6 3.Vxf6+! Kxf6 4.Kh7+! Şxh7 5.Axf6+ ve taş kazanır.

9. soru: 1.e5! (1.Vxd6 iyi bir hamle gibi görünmesine karşın hayli kötü görünen bir oyun sonuna götürür çünlülü h6'da konuşlanmış At zayıftır: 1... Vxd6 2.Kxd6 Kad8 3.Kxd8 Kxd8 4.f4 Af3 5.Kf1 Kd3 6.Kh1) 1... Kxe5 2.f4 Ae4 3.Ve3 Axc3 4.fxe5 Axd1 5.exf6+ Şf8 6.Kxd1 Beyaz'ın Vxd6 çizgisinden çok daha iyi bir konumlanımı vardır ve oyun şöyle sürer: 6... c5 7.Vf4 Kd8 8.Ke1 Ab4 9.Vd2 Va4 10.a3 Aa2+ 11.Şb1 Vxc4 12.Ve3 1-0.

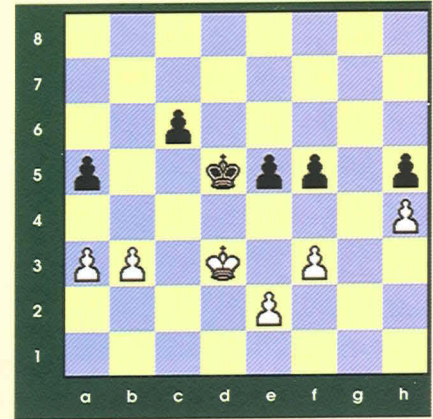
10. soru: 1.Kg3! Siyah Şah'ın f8'den g7'ye kaçmasını önler burada tabii ki gelecek olan At hamlesini düşünmelisiniz Axf7+. 1... Fd5 Bu siyah'a h6 karesine bakmasını sağlar.(Diğer savunmalar: 1... Kg7 2.Ae4 Fd5 (2... Kh7 3.Vg5 Fd5 Ad6)

3.Af6 Kh7 4.Vg5 Vc8 5.Ae8! çifte mat atağı...) 2.e6! h6 üzerinde kontrol sağlar ve e5 karesi üzerinde de. 2... Fxe6 3.Ve5+ 1-0



11. soru

11. soru: 1.Axh6+ Siyah fedayı kabul etmek zorunda çünkü 1... Şh8 2.Axf7+ Şg8 3.Fh7 ve mat olur... 1... gxh6 2.Vxh6 Ag6 (2...Axd3+?!'den sonra Beyaz'ın iyi bir oyunu var örneğin, 3.Kxd3 Fxh4 4. Kg3+!) 3.Fxg6 fxg6 4.Vxg6+ Şh8 5.Vh6+ Şg8 6.Kd3 Şf7 7.b4 vs. Beyaz feda ettiği taşı fazlasıyla geri alır...

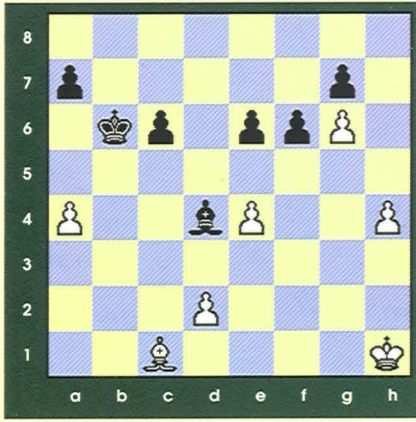


12. soru

12. soru: 1.b3-b4 ya da 1.e2-e3 şu hamleden sonra bir yere varmaz 1... axb4 2.axb4 c5 3.b5 c4+ 4.Şc3 Şc5 5.b6 Şxb6 6.Şxc4 Şc6 7.e3 Şd6 ve 1... e4+ 2.fxe4

fxe4+ 3.Şc3 c5.

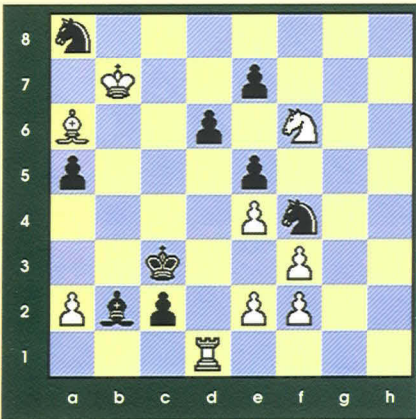
En güçlü ve belirleyici hamle
1.e2-e4+ bununla Siyah Şah'ın
konum kaybetmesi sağlanır.
Beyaz şu hamlelerden sonra
kazanır 1... fxe4 2.fxe4+ Şc5
3.Şc3 Şb5 4.a4+ Şc5 5.b4+
axb4+ 6.Şb3 Şd4 7.a5 Şc5 8.a6
Şb6 9.Şxb4 Şxa6 10.Şc5 Şb7
11.Şd6 Şb6 12.Şxe5 c5 13.Şd5
Şb5 14.e5 c4 15.e6



13. soru

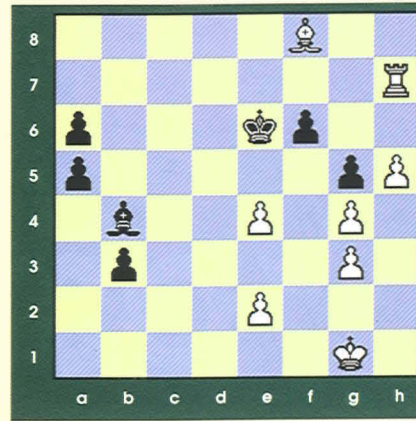
13. soru: Bu sorudaki ana
tema a1-a8 çaprazı
üzerinde hakimiyet
sağlamaktır, daha kesin
konuşmak gerekirse g7 ve
h8 kareleri üzerinde
yoğunlaşılmalı

1.d3 Şa5 2.h5 f5 3.h6 gxh6
4.Fxh6 Şxa4 5.g7 kaybeder
ve 5... Fxg7 6.Fxg7 Şb3.
Siyah şimdi bütün Beyaz
piyonları alır...
Doğru çözüm şu şekilde: 1.h5!
f5 2.e5! Fxe5 3.d4! Ff6 (3...
Fxd4 4.h6 gxh6 5.Fe3) 4.Ff4 c5
5.h6 gxh6 6.Fe5 kazanır.



14. soru

14. soru: Siyah'ın c2
piyonunu son kareye
ulaştırma tehdidi bu sorunun
belirleyici güç
yapılanmasından biridir.
Ama Beyaz bu tehdidi şu
şekilde önler ve hatta
taşlarını düzenler. Burada iyi
bir çözümlenme yapmalısınız:
1.Ad5+ Axd5 2.Kd3+ Şb4
3.Kb3+ Şc5 4.Kb5+ Şd4
5.Kxd5+ Şc3 6.Kd3+ (bir
çember çizildi şimdi bir tane
daha çizelim...) 6... Şb4
7.Kb3+ Şc5 8.Kb5+ Şd4 9.e3+
Şc3 10.Kb3+ Şd2 11.Kxb2 vs.



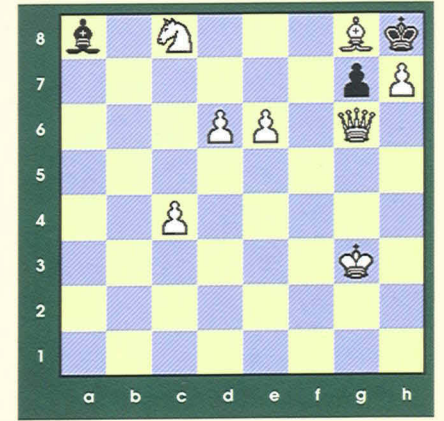
15. soru

15. soru: Bu soruda da
benzer bir durum var.
Siyah'ın b3 piyonu son
kareye ulaşmak üzere
Beyaz bunu önleyemez
ama Kale fedasıyla Siyah'ın
Vezir'ini kazanır: 1.Kb7 b2
2.Şh2 b1V 3.Fc5 Vxe4
4.Ke7+ Şd5 5.Kxe4 Şxe4
6.Fxb4 (6.h6? Fc3!) 6... axb4
7.h6ve kazanır (7... b3 8.h7
b2 9.h8V ve Siyah b1=V
oynayamaz çünkü Vh7+.)

16. soru: 1.Vxf6+ Kxd1+
2.Kxd1 gxf6 3.Kd8+ Şg7
4.Af5+ Şg6 5.Kg8+ Şh5 6.g4
mat

17. soru: 1.Vxd7+! Şxd7
2.Kc7+ Şe8 3.d7+! Kxd7
4.Kc8+ Fxc8
5.Kxc8+ Kd8 6.Fc6 mat

(1... Kxd7 2.Kc8+ Fxc8
3.Kxc8+ Kd8
4.Fc6+ Şf8 5.Kxd8+ da aynı



18. soru

şekilde mat eder).
18. soru: tahtaya
baktığınızda Beyaz'ın birçok
şekilde mat etme olanağı
olduğunu görürsünüz:

f7 karesinden boğma matı
piyonlardan birini Vezir ya
da Kale çıkararak g8'deki
Fil'i çekerek mat etme
Vezir g7'deki piyonu alarak
ve başka bir taşın
yardımıyla mat Vezir ya da
siyah karedeki Fil' a1-a8
çaprazına kaydırarak
Siyah'ın piyonunu
oynamasına zorlayarak

Ama buradaki önemli nokta
en hızlı hangi yolun olduğudur.

Beyaz şu hamlelerden
sonra 3 hamlede mat eder:
1.d7 (d8V/K hamlesiyle
tehdit ve Fil'i g8'den
çekerek yada At'1 d6'dan
f7'ye oynayarak 1... Fe4
(diğer hamlelerde
kaybettirir) 2.Vxe4 g5
3.Vd4/e5++

Başka bir yol da, 1.Ae7
(2.Af5 ve ardından 3.Vxg7++
düşüncesiyle) 1... Fe4 2.Vxe4
g5 3.Vd4/e5++

Özgür Tek