

Matematik Sembolleri

Artı

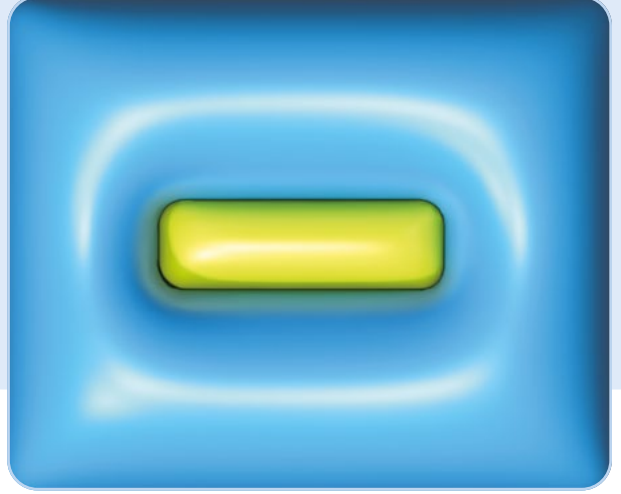
Bilim
Çocuk



Matematik Sembolleri

Eksi

Bilim
Çocuk



Matematik Sembolleri

Çarpı

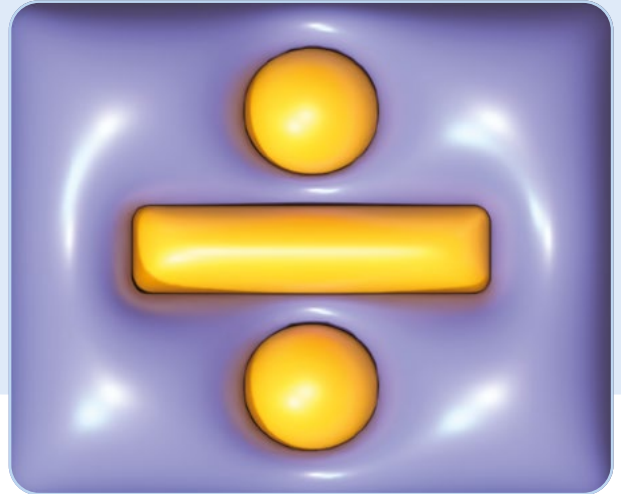
Bilim
Çocuk



Matematik Sembolleri

Bölu

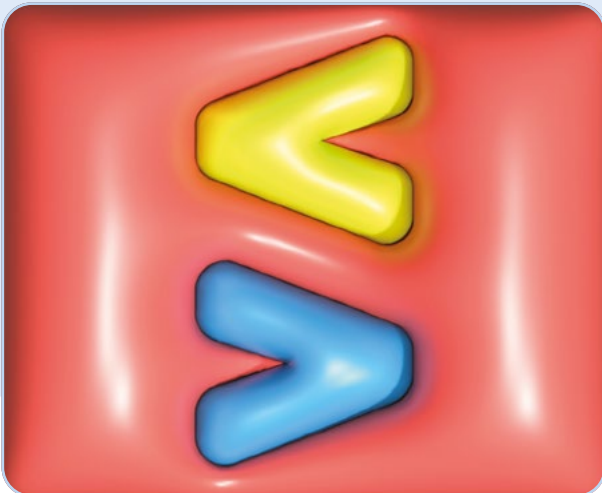
Bilim
Çocuk



Matematik Sembolleri

Küçüktür ve büyüktür

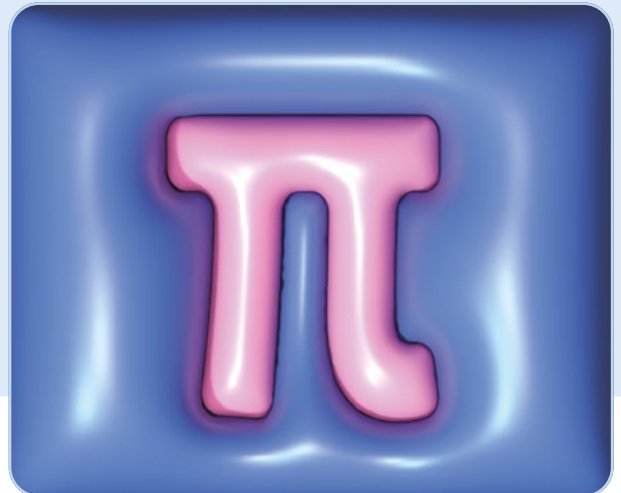
Bilim
Çocuk



Matematik Sembolleri

Pi

Bilim
Çocuk

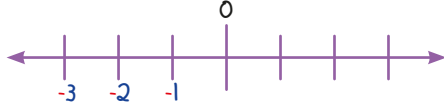
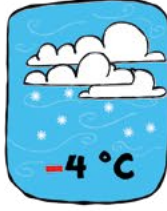


Matematik Sembolleri

Eksi -

Sıfırdan küçük yani negatif sayıları göstermek ve çıkarma işlemi yapmak için kullanılır. İki sayı arasındaki farkı bulmak için çıkarma işlemi yapılır. Bunun için de bir sayı diğer sayı kadar eksiltir.

$$10 - 7 = 3$$

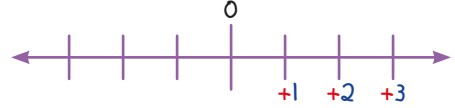


Matematik Sembolleri

Artı +

Sıfırdan büyük yani pozitif sayıları göstermek ve toplama işlemi yapmak için kullanılır. Arasında bulunduğu iki sayı birbirine eklenir ve toplam elde edilir.

$$2 + 19 = 21$$



Matematik Sembolleri

Bölu ÷

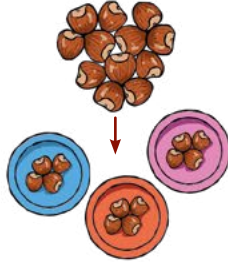
Bölme işlemini göstermek için kullanılır. İki sayının arasındaki "/" ve ":" sembolleri de aynı anlama gelir. Bölme işleminde, bir sayının içinde bölen sayıdan kaç tane bulunduğu hesaplanır.

$$12 \div 3 = 4$$

Bölünen

Bölen

Bölüm



Matematik Sembolleri

Çarpı x

Çarpma işlemi yapmak için kullanılır. Çarpı yerine bazen "." sembolü ile işlem yapılır. Çarpma işleminde bir sayı, yanındaki çarpma sayısı kadar tekrar tekrar toplanır ve çarpım sonucu elde edilir.

$$2 \times 4 = 8$$

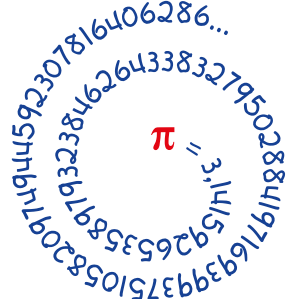
Çarpım

$$2 + 2 + 2 + 2 = 8$$

Matematik Sembolleri

Pi π

Bir çemberin çevresinin çapına bölünmesiyle elde edilen sabit bir sayının sembolüdür. Pi sayısı özellikle daire, çember, silindir gibi geometrik şekillerle ilgili hesaplamalarda kullanılır.



Matematik Sembolleri

Küçüktür ve büyüktür < >

Arasında buldukları iki sayıyı veya niceliği karşılaştırmak, birbirlerinden küçük ya da büyük olduklarını belirtmek için kullanılırlar. Küçüktür sembolünden önce yazılan sayı veya nicelik sonrakinden küçük, büyüktür sembolünden önce yazılan ise sonrakinden büyük değere sahiptir.

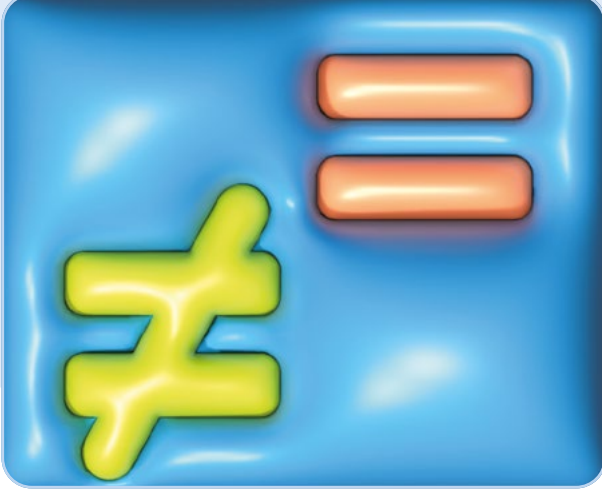
$$8 < 917$$



Matematik Sembolleri

Eşittir ve eşit değildir

Bilim
Çocuk



Matematik Sembolleri

Yüzde

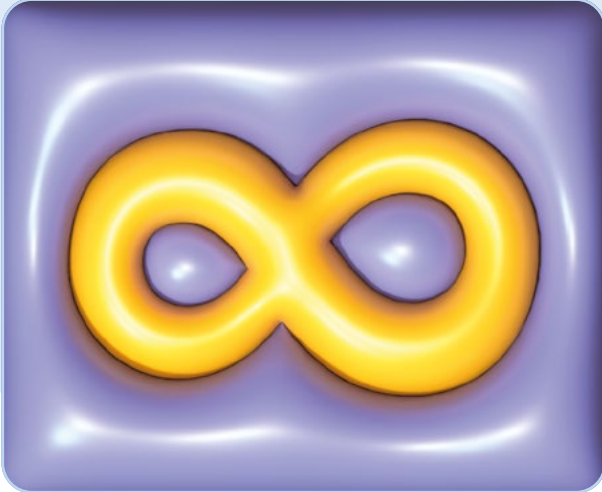
Bilim
Çocuk



Matematik Sembolleri

Sonsuzluk

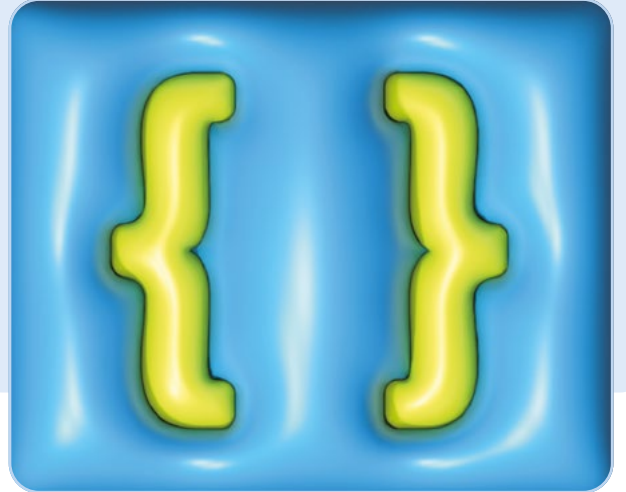
Bilim
Çocuk



Matematik Sembolleri

Küme parantezi

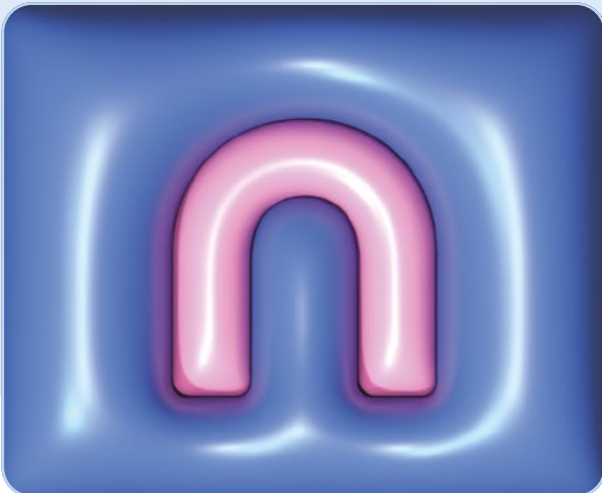
Bilim
Çocuk



Matematik Sembolleri

Kesişim

Bilim
Çocuk



Matematik Sembolleri

Birleşim

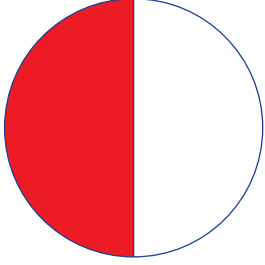
Bilim
Çocuk



Matematik Sembolleri

Yüzde %

Paydası 100 olan bir kesir anlamına gelir. Bir parçanın miktarını, 100 sayısına oranlı şekilde ifade etmek için kullanılır.



$$%50 = \frac{50}{100} = \frac{1}{2}$$

Matematik Sembolleri

Eşittir ve eşit değildir = ≠

Bir işlemin sonucunu ya da arasında buldukları iki matematiksel ifadenin birbirine eşit olup olmadığını göstermek için kullanılırlar.

$$6 \times 3 = 18$$

$$35 \neq 39$$

$$35 - 9 \neq 100 \div 5$$

Matematik Sembolleri

Küme parantezi { }

Süslü parantez veya kaşlı ayraç olarak da adlandırılır. Bir kümenin elemanlarını göstermek ve kümeyi tanımlamak için kullanılır.

A: Rakamlar kümesi

$$A = \{\text{Rakamlar}\}$$

$$A = \{0, 1, 2, 3, 4, 5, 6, 7, 8, 9\}$$

Matematik Sembolleri

Sonsuzluk ∞

Saymaya ne kadar devam edilirse edilsin her zaman daha büyük sayılar vardır. Sayılamayacak kadar büyük ve sonu olmayan sayıları ifade etmek için sonsuzluk sembolü kullanılır.

$$9.995, 9.996, 9.997, 9.998, \\ 9.999, 10.000, 10.001, \\ 10.002, 10.003, \dots \infty$$

Matematik Sembolleri

Birleşim ∪

İki ya da daha fazla kümenin tüm elemanlarının bir araya gelmesiyle oluşan kümeyi belirtir. Kümelerde aynı eleman tekrarlamaz. Bu nedenle ortak elemanlar varsa birleşim kümesine bir kez yazılır.

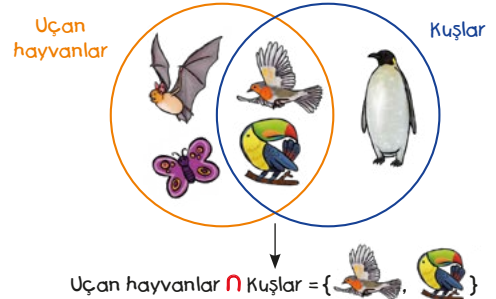


$$A \cup B = \{\text{red, orange, purple, blue, grey, yellow}\}$$

Matematik Sembolleri

Kesişim ∩

İki ya da daha fazla kümenin ortak elemanlarının oluşturduğu kümeyi belirtmek için kullanılır.



Matematik Sembolleri

Boş küme

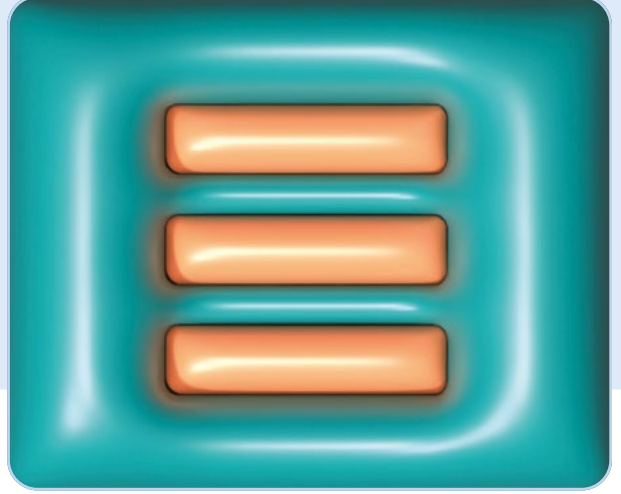
Bilim
Çocuk



Matematik Sembolleri

Denklik

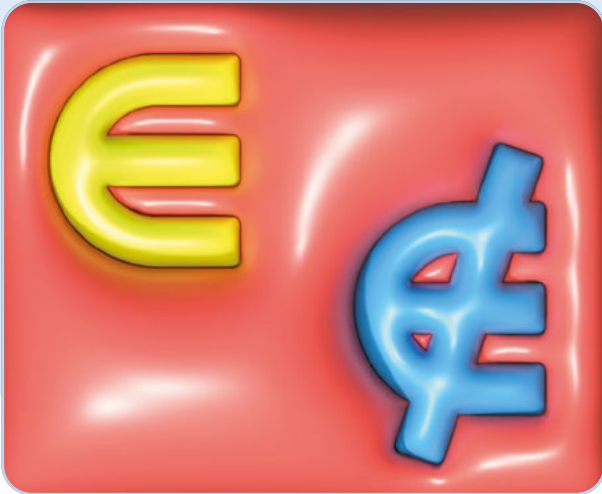
Bilim
Çocuk



Matematik Sembolleri

Elemanıdır ve elemanı değildir

Bilim
Çocuk



Matematik Sembolleri

Diklik

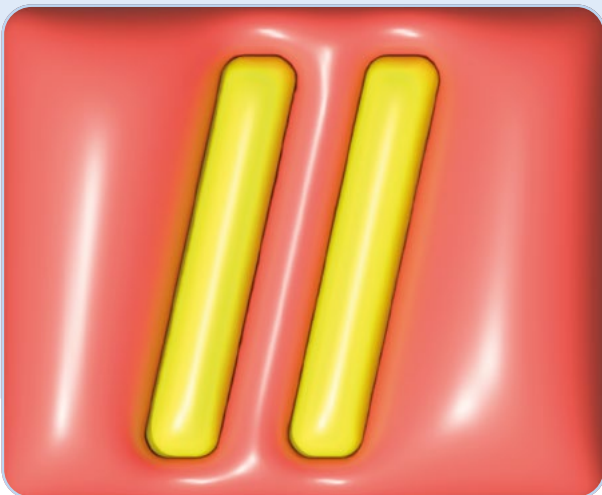
Bilim
Çocuk



Matematik Sembolleri

Paralellik

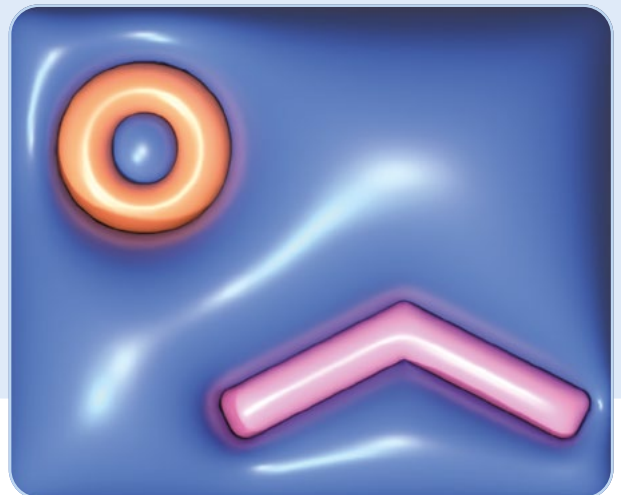
Bilim
Çocuk



Matematik Sembolleri

Derece ve açı

Bilim
Çocuk



Matematik Sembolleri

Denklik \equiv

Aynı sayıda elemanı olan kümeler birbirine denktir. Denk kümeleri göstermek için kullanılır.

$$K = \{\text{elma}, \text{armut}, \text{çilek}\}$$

$$L = \{\text{kiwi}, \text{banan}, \text{portakal}, \text{domates}\}$$

$$M = \{\text{domates}, \text{patates}, \text{brokoli}\}$$

$$K \equiv M$$

Matematik Sembolleri

Boş küme \emptyset

Elemanı olmayan kümeleri yani boş kümeleri belirtmek için kullanılır. Küme parantezinin içine hiçbir eleman yazılmadığı "[]" gösterimi de boş küme anlamına gelir.



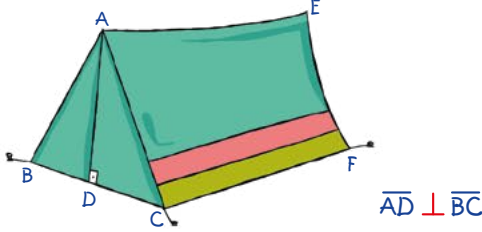
A: Mor kediler kümesi

$$A = \emptyset$$

Matematik Sembolleri

Diklik \perp

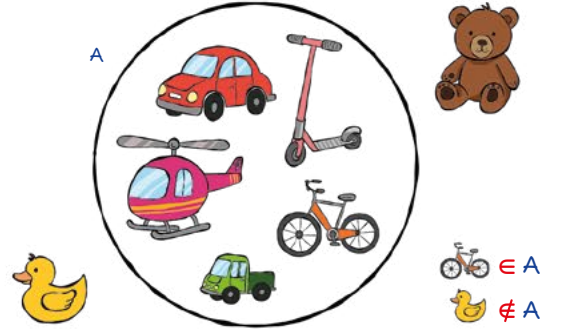
Bir düzlem üzerinde kesişen iki doğrunun arasında 90° (\perp) olması durumuna dik açı denir. Birbirine dik olan doğruları, doğru parçalarını ya da düzlemleri göstermek için kullanılır.



Matematik Sembolleri

Elemanıdır ve elemanı değildir $\in \notin$

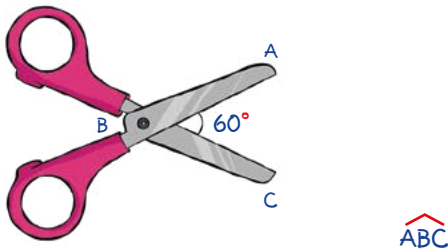
Bir ögenin belirli bir kümeye dâhil olup olmadığını göstermek için kullanılırlar.



Matematik Sembolleri

Derece ve açı $^\circ$ \frown

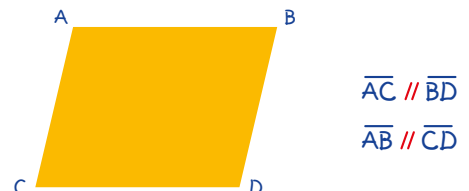
Bir düzlemde başlangıç noktaları aynı olan iki ışının arasında oluşan açıklığa açı denir. Açığı belirtirken kullanılan ölçü birimiyse derecedir.



Matematik Sembolleri

Paralellik \parallel

Aynı düzlemde, aynı doğrultuda, aralarındaki uzaklık hiç değişmeden ilerleyen ve kesilmeyen doğrular birbirine paraleldir. Birbirine paralel doğruları, doğru parçalarını ya da düzlemleri göstermek için kullanılır.





Bilim Çocuk Kartları Kutusu

Kutunuzu yapmak için öncelikle kutuyu oluşturacak parçayı kartondan ayırın. Ardından tüm kat yerlerinden arkaya katlayın. Üzerinde damla işareti bulunan iki kulakçığa yapıştırıcı sürün. Kulakçıkları, karşılıklı olarak denk gelen alanların arka yüzüne yapıştırın. İşte kutunuz hazır. Artık Bilim Çocuk kartlarınızı bu kutuya koyabilirsiniz.