

Yeşil Dantel Kanat

Yaz geceleri ışıkların çevresinde uçarken görebileceğiniz yeşil dantel kanadı tanımak ister misiniz?



Başta Avrupa ve Kuzey Amerika olmak üzere dünya genelinde yaygın biçimde rastlanan yeşil dantel kanat ülkemizin hemen hemen her bölgesinde görülür. Soluk yeşil renktedir, ortalama 1,5 santimetre uzunluğa sahiptir ve ince uzun antenleri vardır. Genellikle akşamları ve geceleri ortaya çıkar. Kışın tarla kenarlarındaki yaprak döküntülerinin arasında derin bir uykuya dalar. Dişiler ilkbaharda uyandıktan sonra yumurtalarını bırakır.



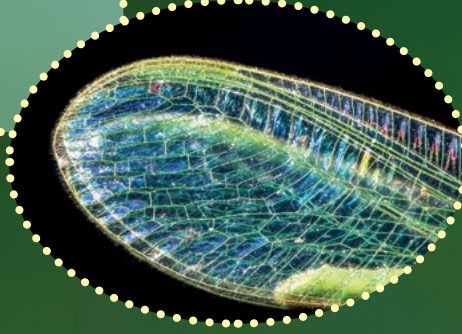
Oval şekilli yumurtalar, uzun ipliksi sapların ucuna bırakılır. Saplar, yumurtadan çıkan larvaların ilk besini olur.



3-6 günde yumurtadan çıkan larvalar büyük kışaklarıyla aktif avcılardır. 2-3 hafta sonra başkalaşım geçirmek için koza örer ve yetişkin olarak ortaya çıkmadan önce iki hafta pupa aşamasında kalırlar.



Çoğunlukla akşamları ve geceleri uçar. Ön kanatlarının altında, kulak gibi işlev görererek sesi algılayan birer yapı bulunur. Avcısı olan yarasaların sesini duyduğunda kanatlarını katlayıp kendini yere bırakır ve böylece onlardan kaçır.



Büyük saydam kanatları dantel gibi görünür.



Yetişkinler nektar ve polenle; larvalarsa yaprak biti, güve ve böcek larvası gibi canlılarla beslenir. Bu nedenle mısır, pamuk, biber, domates gibi tarım ürünlerini etkileyen bitki zararlılarına karşı mücadelede önemli bir rol oynar.

Buraya bir yeşil dantel kanat çizebilirsiniz.

Geçen sayıdan...

Ağaç kurbağasının zorlu kış koşullarında hangi yöntemle hayatta kaldığını hatırlıyor musunuz?