

Müzik Terimleri

Nota

Bilim
Çocuk



Müzik Terimleri

Solfej

Bilim
Çocuk



Müzik Terimleri

Konser

Bilim
Çocuk



Müzik Terimleri

Koro

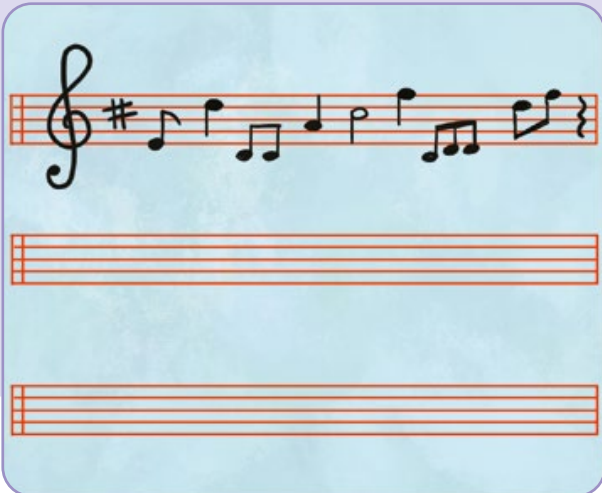
Bilim
Çocuk



Müzik Terimleri

Porte

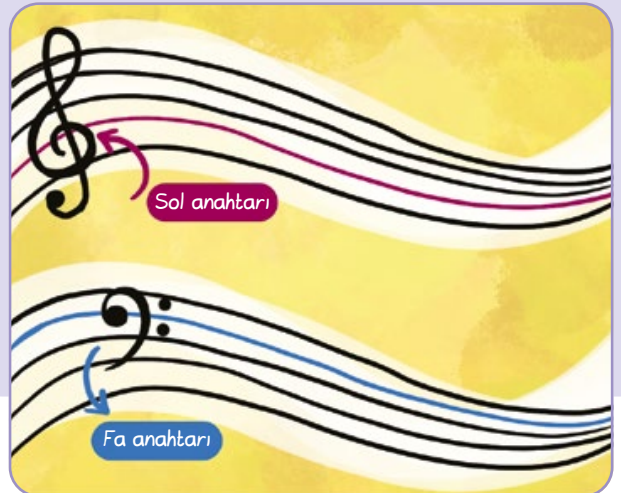
Bilim
Çocuk



Müzik Terimleri

Anahtar

Bilim
Çocuk



Müzik Terimleri

Solfej

Müzik eğitiminde çok sık kullanılan önemli bir tekniktir. Bu teknikte notalar seslerine uygun biçimde "do, re, mi..." şeklinde okunur. Notaların kaç vuruşluk olduklarına yani ne kadar süre seslendirileceklerine dikkat edilir. Solfej tekniğiyle müzisyenler çalıştıkları müzik parçasının notalarını daha kolay hatırlar, müziğin tonunu ve ezgisini daha iyi anlar.

Müzik Terimleri

Nota

Müzikteki sesleri kâğıt üzerinde göstermeye yarayan işaretlerdir. İçi boş, içi dolu, kuymuklu gibi farklı şekillerde gösterilmesi, kaç vuruşluk olduğunu yani notanın ne kadar süre seslendirileceğini belirtir. Notalar do, re, mi, fa, sol, la, si şeklinde isimlendirilir.

Müzik Terimleri

Koro

Şarkıları seslendirmek için bir araya gelmiş kişilerden oluşan müzik topluluğudur. Çok sesli ve tek sesli koro olarak ikiye ayrılır. Tek sesli koroda tüm ekip aynı anda aynı melodiyi seslendirir. Çok sesli koroda ise ekip alt gruplara ayrılır ve aynı anda farklı notalar seslendirilir. Koroların takım hâlinde ve uyum içinde çalışması oldukça önemlidir.

Müzik Terimleri

Konser

Müzisyenlerin dinleyiciler önünde müzik performanslarını sergiledikleri etkinliklerdir. Şarkıcılar, müzik toplulukları ya da müzik grupları konser verebilir. Kimi zaman kapalı, kimi zaman açık ortamlarda yapılabilir.

Müzik Terimleri

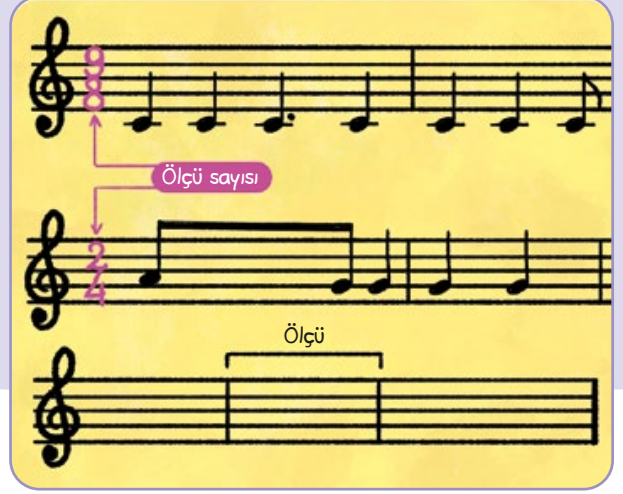
Anahtar

Notaların yazıldığı porte adlı şeklin en soluna çizilen işaretlerdir. Anahtarlar, portenin farklı çizgileri üzerinden başlar ve o çizgideki notaya adını verir. Örneğin sol anahtarı ikinci çizgiden başlar, bu yüzden ikinci çizgide yer alan nota "sol" olur. Böylece notaların porte üzerindeki dizilimleri belirlenir. Do anahtarı ve fa anahtarı gibi farklı çeşitleri de vardır.

Müzik Terimleri

Porte

Dizek adıyla da bilinir. Notaların yerleştirildiği, birbirine paralel beş yatay çizgi ve dört aralıktan oluşan şekildir. Porte üzerinde notaların yanı sıra belirli kuralları anlatan çeşitli işaretler de bulunur.



Müzik Terimleri

Ölçü

Porte yani notaların gösterildiği beş çizgili şekil üzerine dikey çizgiler çekilmesiyle oluşan birimlere ölçü denir. Ölçü, müzik parçalarını belirli zaman birimlerine ayırır. Her bir ölçüde toplamda kaç vuruşluk nota bulunacağını ölçü sayısı belirtir. Ölçü sayısı, portenin sol başındaki anahtar işaretinin sağına yazılır.

Müzik Terimleri

Ritim

Müziği oluşturan seslerin hatta sessizliklerin belirli bir düzene göre zamanlanarak sıralanmasıdır. Bu sıranın müzik içinde tekrarlanmasıyla bir ses bütünlüğü oluşur.

Müzik Terimleri

Metronom

Müziği sabit bir tempoda sürdürmeye yarayan alettir. Bir dakikada kaç vuruş yapması isteniyorsa ona göre ayarlanır ve tempo belirlenir. Müzisyen enstrüman çalarken metronoma göre temposunu ayarlar.

Müzik Terimleri

Müzisyen

Enstrüman çalma, yeni müzik besteleri üretme, şarkı söyleme gibi müzikal yetenek sergileyen kişidir. Bir orkestrayı yönetmek, besteleri düzenlemek gibi farklı görevleri olan kişiler de müzisyendir. Müzisyenler bireysel olarak çalışabileceği gibi grup olarak da çalışabilirler.

Müzik Terimleri

Melodî

Ezgi de denir. Farklı notaların, seslerin, tonlamaların belirli bir düzen içinde bir araya gelerek oluşturduğu müzikal bütünlüktür. Genellikle bir şarkının en akılda kalan, kolayca mırıldanılan bölümü melodisidir.

Müzik Terimleri

Akort

Bir enstrüman çalınırken notaların istenen şekilde ve en temiz sesle duyulması için çalgının ayarlanmasıdır. Çalgının doğru ses verip vermediğini anlamaya yarayan akort cihazları kullanılarak da ayarlama yapılabilir.

Müzik Terimleri

Orkestra ve senfoni

Bilim
Çocuk



Müzik Terimleri

Beste ve şarkı

Bilim
Çocuk



Müzik Terimleri

Enstrüman

Bilim
Çocuk



Müzik Terimleri

Repertuar

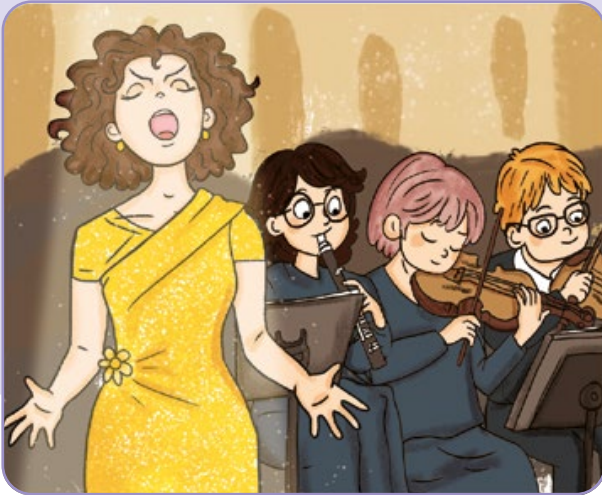
Bilim
Çocuk



Müzik Terimleri

Tiz

Bilim
Çocuk



Müzik Terimleri

Pes

Bilim
Çocuk



Müzik Terimleri

Beste ve şarkı

Beste, notaların anlamlı bütünler hâline getirilmesiyle oluşturulan müzik parçalarıdır. Sözsüz müzik bestelerine "enstrümantal" denir. Şarkı ise insanların bir beste eşliğinde söylediği ve seslendirdiği sözlü eserlerdir.

Müzik Terimleri

Orkestra ve senfoni

Üflemeli, vurmali ve telli çalgı gruplarının birlikte bulunduğu müzik topluluğuna orkestra denir. Orkestra şefi tarafından yönetilir. İçerdiği çalgı sayısına ve türüne göre oda orkestrası, senfoni orkestrası gibi farklı şekillerde isimlendirilir. 70-80 çalgı gerektiren, orkestra için bestelenmiş uzun müzik eserlerine senfoni denir.

Müzik Terimleri

Repertuvar

Bir müzisyenin ya da müzisyen ekibinin çalmaya, söylemeye ya da sergilemeye hazır olduğu eserlerdir. Müzisyenler repertuvarlarını oluşturmak için eserler üzerinde sık sık prova yapar, yeni eserler öğrenerek repertuvarlarını genişletirler.

Müzik Terimleri

Enstrüman

Müzik aleti ya da çalgı da denir. Müzikal sesler üretmek için kullanılan tüm aletler birer enstrümandır. Üflemeli, vurmali, telli gibi farklı grupları vardır.

Müzik Terimleri

Pes

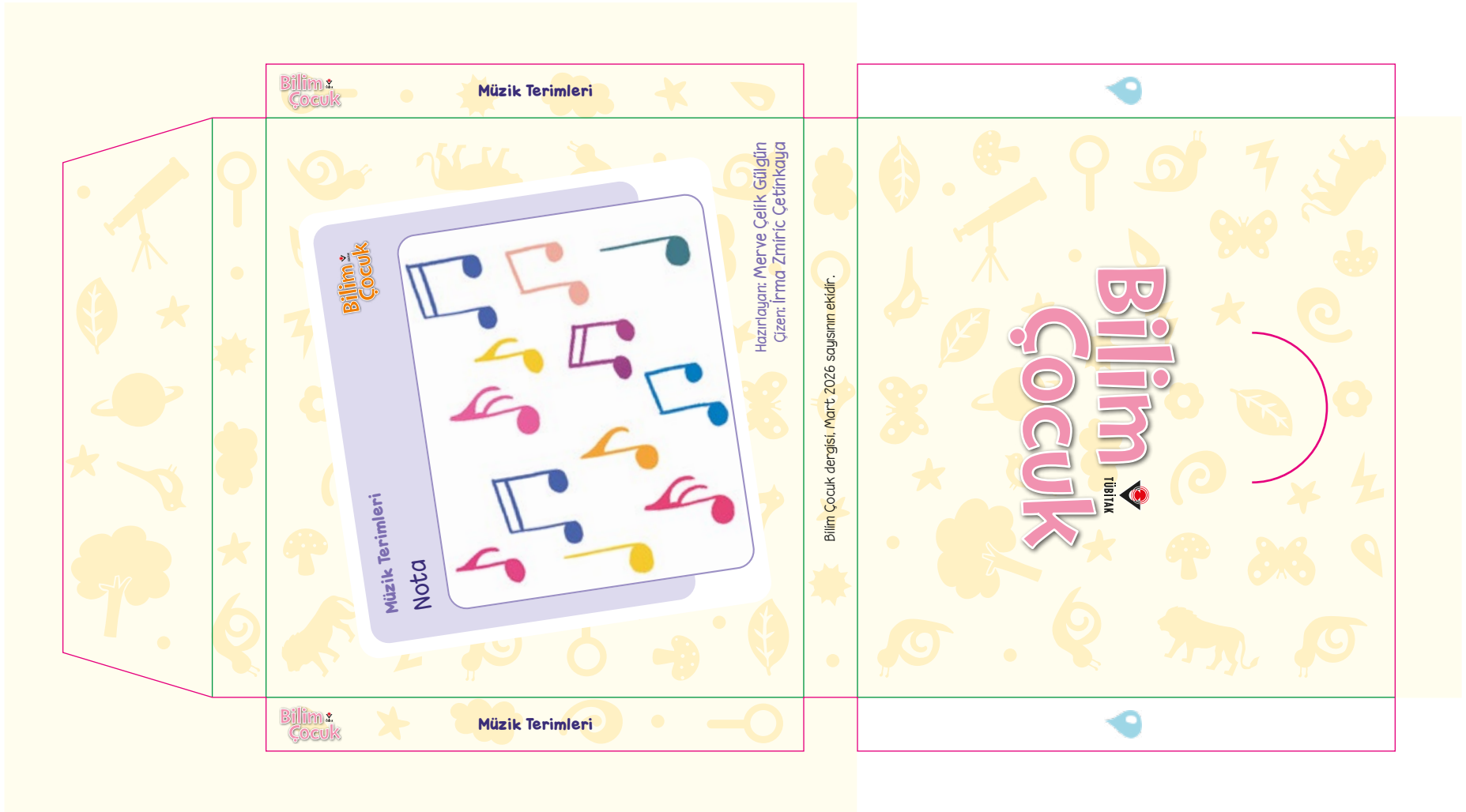
Düşük frekanslı sesler kalın yani pes seslerdir. Pes sesler derecelerine göre farklı şekillerde isimlendirilir. Örneğin en pes kadın sesine alto, en pes erkek sesineyse bas denir.

Bir ses kaynağının titreşerek her saniye ürettiği dalga sayısına ses frekansı denir.

Müzik Terimleri

Tiz

Yüksek frekanslı sesler ince yani tiz seslerdir. Tiz sesler farklı şekillerde isimlendirilebilir. Örneğin en tiz kadın sesine soprano, en tiz erkek sesineyse tenor denir.



Bilim Çocuk Kartları Kutusu

Kutunuzu yapmak için öncelikle kutuyu oluşturacak parçayı kartondan ayırın. Ardından tüm kat yerlerinden arkaya katlayın. Üzerinde damla işareti bulunan iki kulakçiğâ yapıştırıcı sürün. Kulakçıkları, karşılıklı olarak, karşılarına denk gelen alanların arka yüzüne yapıştırın. İşte kutunuz hazır. Artık Bilim Çocuk kartlarınızı bu kutuya koyabilirsiniz.